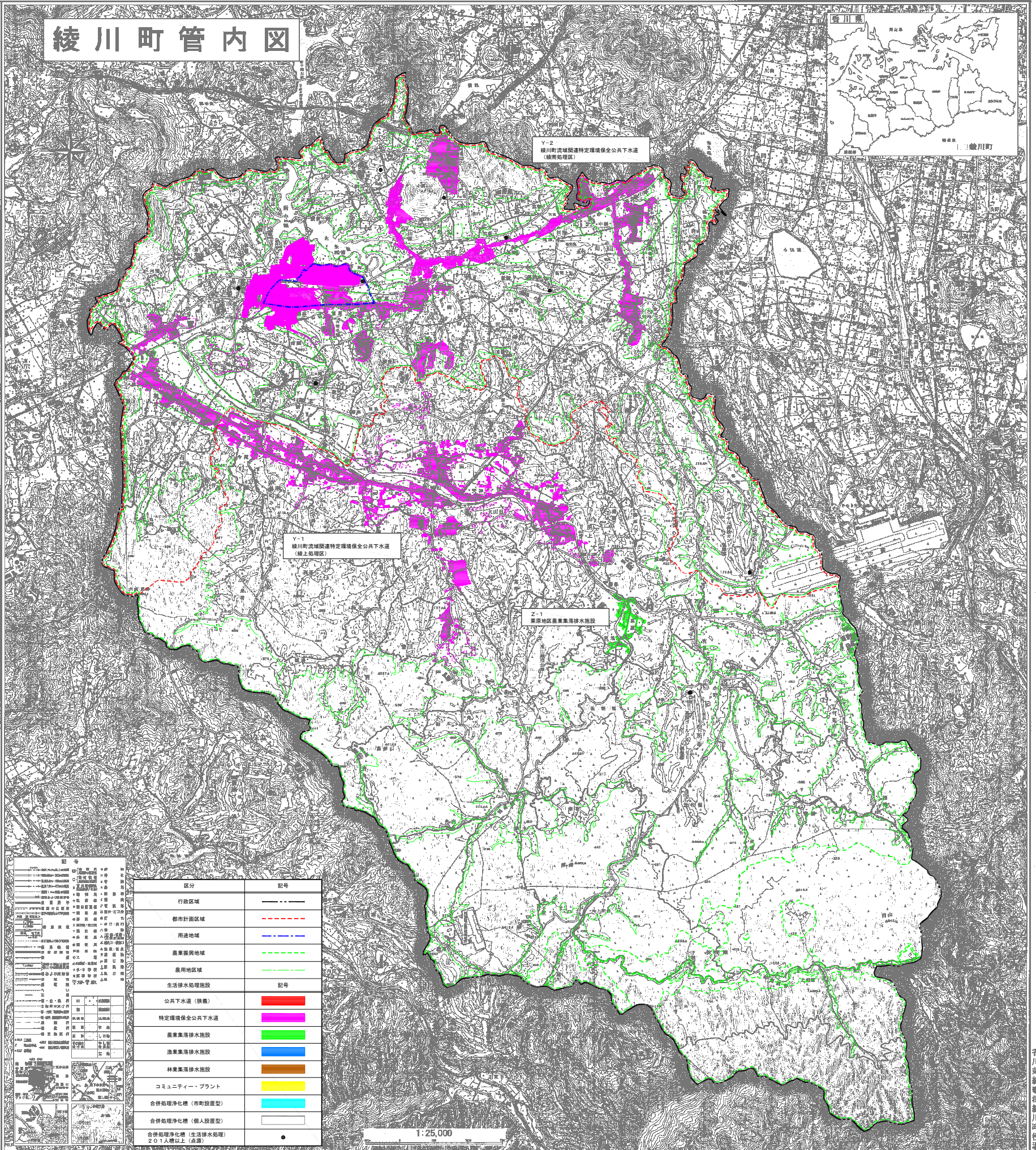
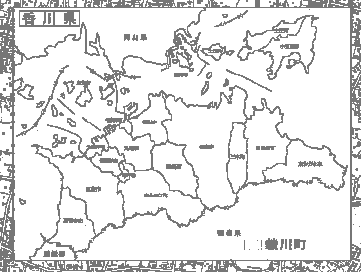


# 綾川町生活排水処理施設整備計画図（平成37年度）

S=1:25,000



## 綾川町管内図



記号	説明
○	合併処理浄化槽（生活排水処理）
●	合併処理浄化槽（生活排水処理）201人以上（点源）
○	合併処理浄化槽（市町設置型）
○	合併処理浄化槽（個人設置型）
○	コミュニティ・プラント
○	林業集排水施設
○	漁業集排水施設
○	農業集排水施設
○	特定環境保全公共下水道
○	公共下水道（狭義）
○	生活排水処理施設
○	農用地区域
○	農業集排水施設
○	用途地域
○	都市計画区域
○	行政区域

区分	記号
行政区域	———
都市計画区域	———
用途地域	———
農業集排水施設	———
農用地区域	———
生活排水処理施設	記号
公共下水道（狭義）	———
特定環境保全公共下水道	———
農業集排水施設	———
漁業集排水施設	———
林業集排水施設	———
コミュニティ・プラント	———
合併処理浄化槽（市町設置型）	○
合併処理浄化槽（個人設置型）	○
合併処理浄化槽（生活排水処理）201人以上（点源）	●

1:25,000

香川県綾川町役場

この図面は、国土交通省の承認を得て、国土地理院の地形図（25,000）を基に作成されたものである。（国土地理院 1:25,000）