

子育て支援施設「きらり」からお知らせ



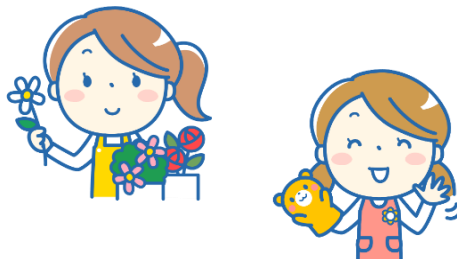
平成30年5月2日から子育て支援施設「きらり」の子育て広場が、出張開催します。
自然豊かな環境でのびのび、なごやかな子育て時間を過ごしましょう！
ぜひ、お越しくださいね😊

5月6月の予定

今後は、保健師・栄養士相談や
リトミック体験も予定しています♪

日時		内容
5月2日	(水)	身体測定
5月9日		9:00
5月16日		～
5月23日		12:00
5月30日		☑参加時間は自由 です
6月6日		リトミック
6月13日		身体測定
6月20日		☑身体測定・リト ミックは10:00 から始めます
6月27日		身体測定

第1回目は、子どもの日用 顔出しパネルで記念撮影ができます📷



スタッフ一同お待ちしております♪



🎵 場所 🎵 綾川町国保総合保健施設いきいきセンター
わんぱくスタジオ

綾川町山田下3352-1 ☎ 087-878-2212

問合せ:綾川町役場子育て支援課 ☎087-876-6510
子育て支援施設「きらり」 ☎087-877-2320