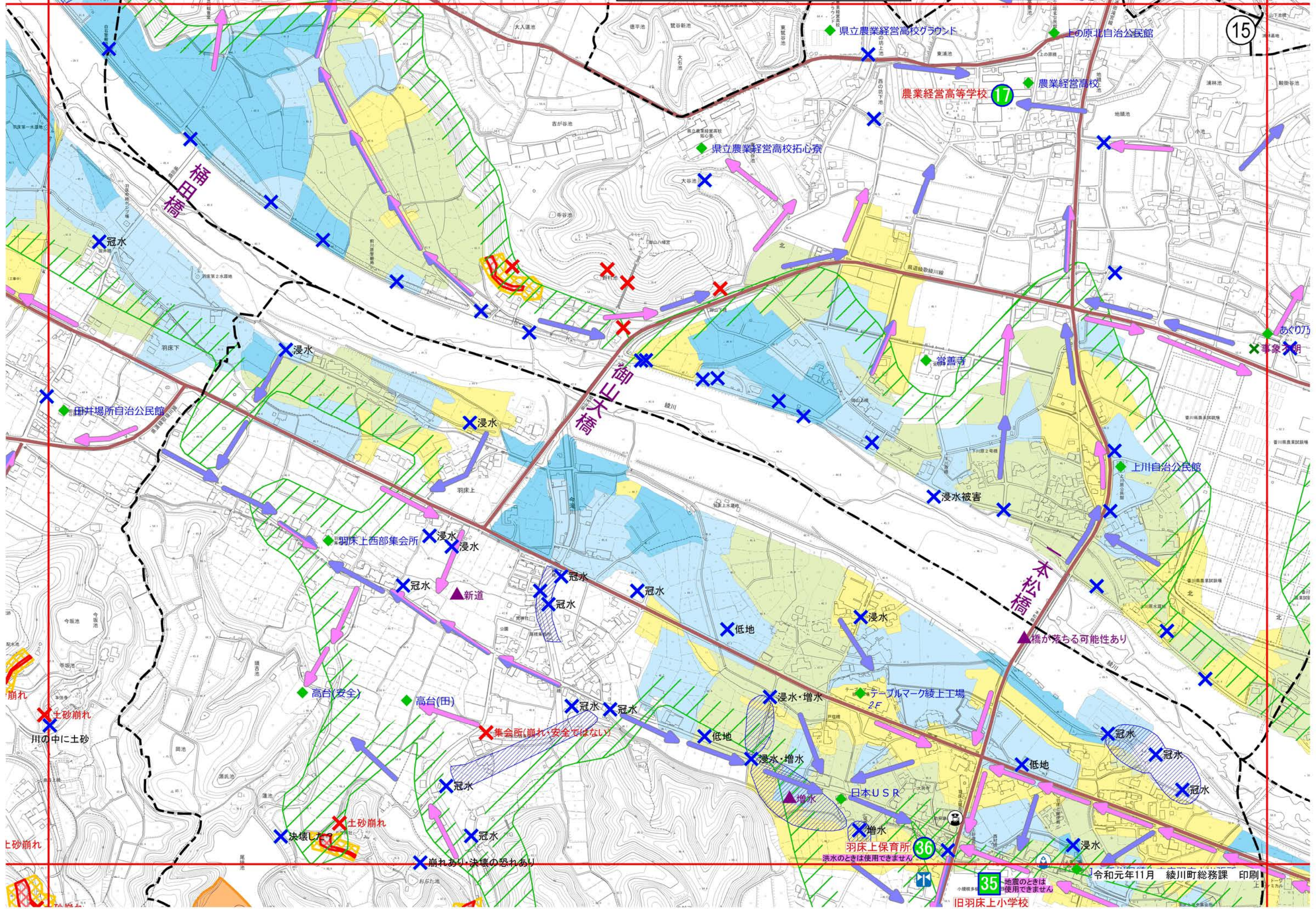


止め

この地図は綾川町地区別防災訓練の参加者の皆さまの意見をまとめたものです。  
矢印(避難方向)・危険箇所・一時避難場所は、今後も皆さまによる検討が必要であり、最終的な結論ではありません。

避難方向 平成29年 → 平成30年



土砂崩れ

35 地震のときは  
使用できません  
旧羽床上小学校

令和元年11月 綾川町総務課 印刷