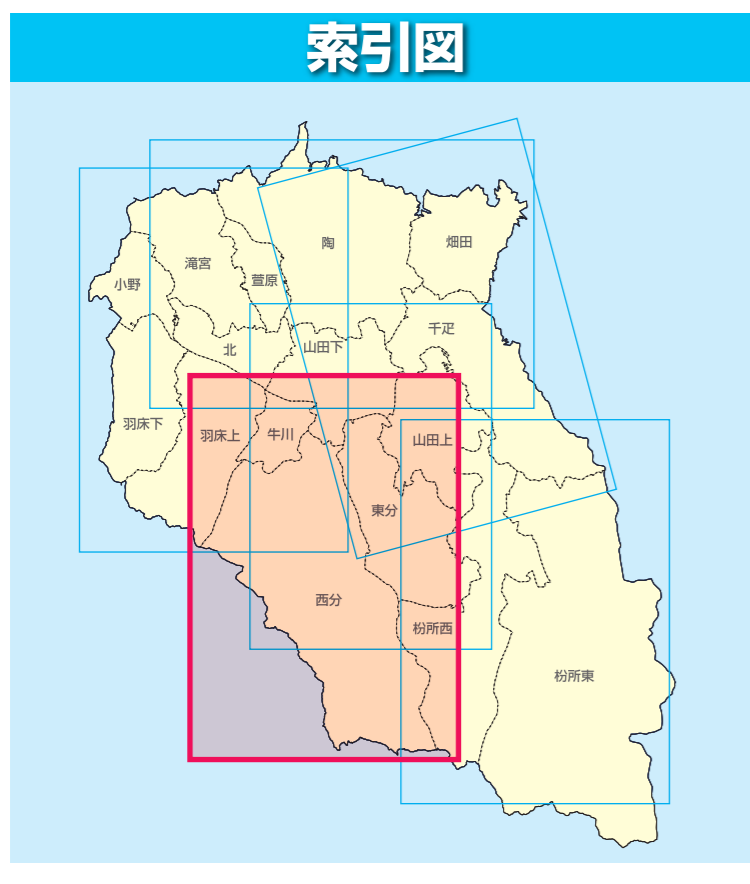
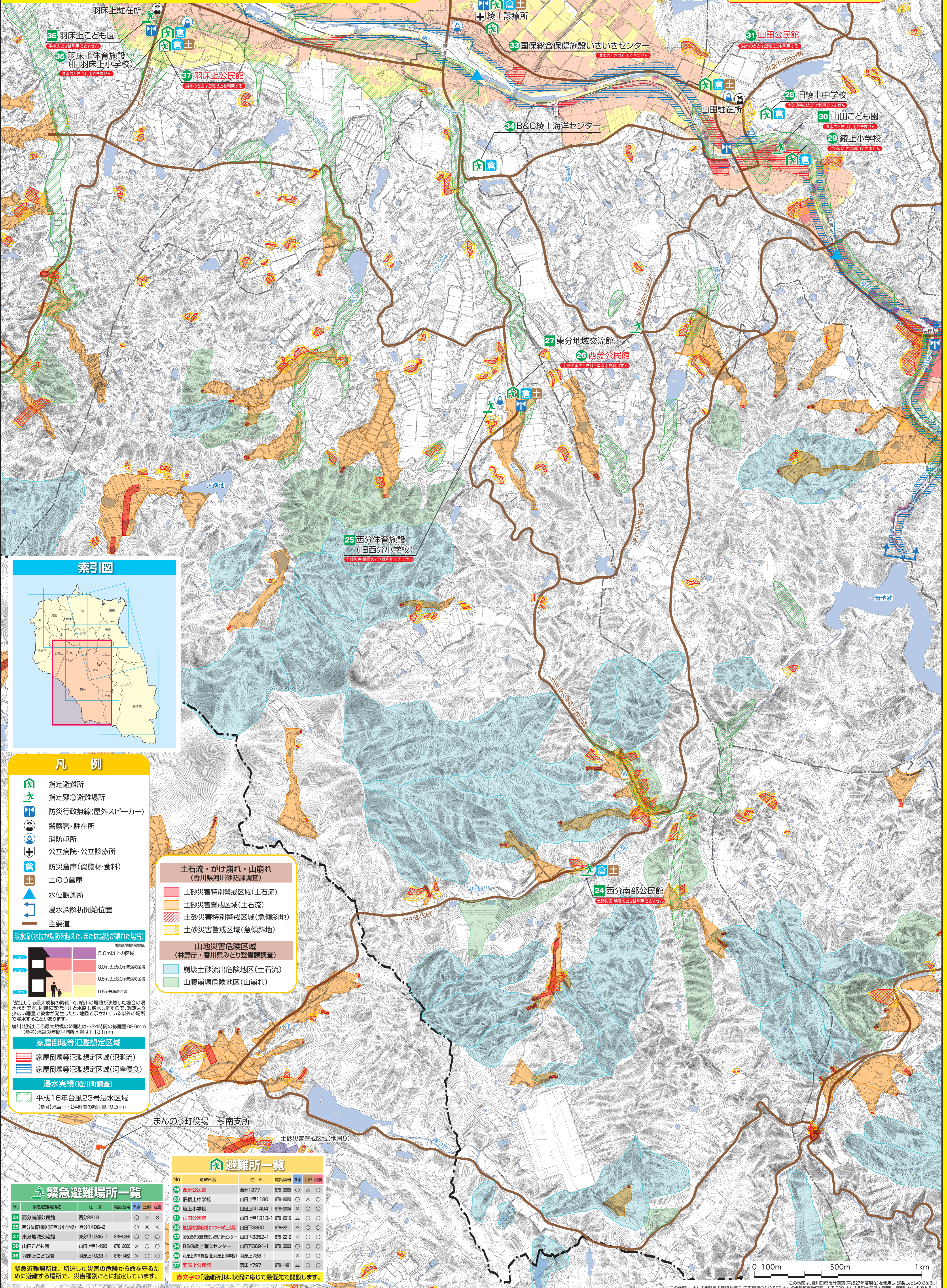


# 洪水・土砂災害ハザードマップ

西分地区

**地区内の避難所にごたわらないで!**  
河川付近の地区では、町の避難所が河川の浸水想定区域に入っている場合があります。裏面のBページを参考に避難先を検討してください。



### 凡例

- 指定避難所
- 指定緊急避難場所
- 防災行政無線(屋外スピーカー)
- 警察署・駐在所
- 消防屯所
- 公立病院・公立診療所
- 防災倉庫(資機材・食料)
- 土のう倉庫
- 水位観測所
- 浸水深解析開始位置
- 主要道

#### 浸水深(水位が堤防を越えた、または堤防が壊れた場合)

5.0m以上の区域
3.0m以上5.0m未満の区域
0.5m以上3.0m未満の区域
0.5m未満の区域

※想定する最大規模の降雨で、綾川の堤防が決壊した場合の浸水状況です。同時に支流河川と水路も増水しますので、想定より少ない雨量で被害が発生したり、地図で示されていない以外の場所で浸水することがあります。

綾川: 想定する最大規模の降雨とは、24時間の総雨量96mm  
【参考】過去の年平均降雨量は、1.131mm

#### 家屋倒壊等氾濫想定区域

- 家屋倒壊等氾濫想定区域(氾濫流)
- 家屋倒壊等氾濫想定区域(河岸侵食)

#### 浸水実績(綾川町調査)

- 平成16年台風23号浸水区域

#### 土石流・がけ崩れ・山崩れ

(香川県河川砂防課調査)

- 土石災害特別警戒区域(土石流)
- 土石災害警戒区域(土石流)
- 土石災害特別警戒区域(急傾斜地)
- 土石災害警戒区域(急傾斜地)

#### 山地災害危険区域

(林野庁・香川県みどり整備課調査)

- 崩壊土砂流出危険地区(土石流)
- 山腹崩壊危険地区(山崩れ)

### 緊急避難場所一覧

No	緊急避難場所名	住所	電話番号	洪水	土砂	地震
24	西分南部公民館	西分2213		○	×	×
25	西分体育施設(旧西分小学校)	西分1406-2		○	×	×
27	東分地域交流館	東分甲1245-1	078-2099	○	○	○
30	山田こども園	山田上甲1490	078-2080	○	○	○
36	羽床上こども園	羽床上1023-1	078-1462	×	○	○

### 避難所一覧

No	避難所名	住所	電話番号	洪水	土砂	地震
26	西分公民館	西分1377	078-3065	○	△	○
28	旧綾上中学校	山田上甲1180	078-2020	○	×	○
29	綾上小学校	山田上甲1494-1	078-2004	×	○	○
31	山田公民館	山田上甲1313-1	078-2010	△	○	○
32	綾上農村環境改善センター(綾上支所)	山田F3300	078-2211	△	○	○
33	国保総合保健施設いきいきセンター	山田F3352-1	078-2212	×	○	○
34	B&G綾上海洋センター	山田下3694-1	078-3003	○	×	○
35	羽床上体育施設(旧羽床上小学校)	羽床上788-1		×	○	○
37	羽床上公民館	羽床上797	078-1481	△	○	○

赤字文字の「避難所」は、状況に応じて最優先で開設します。