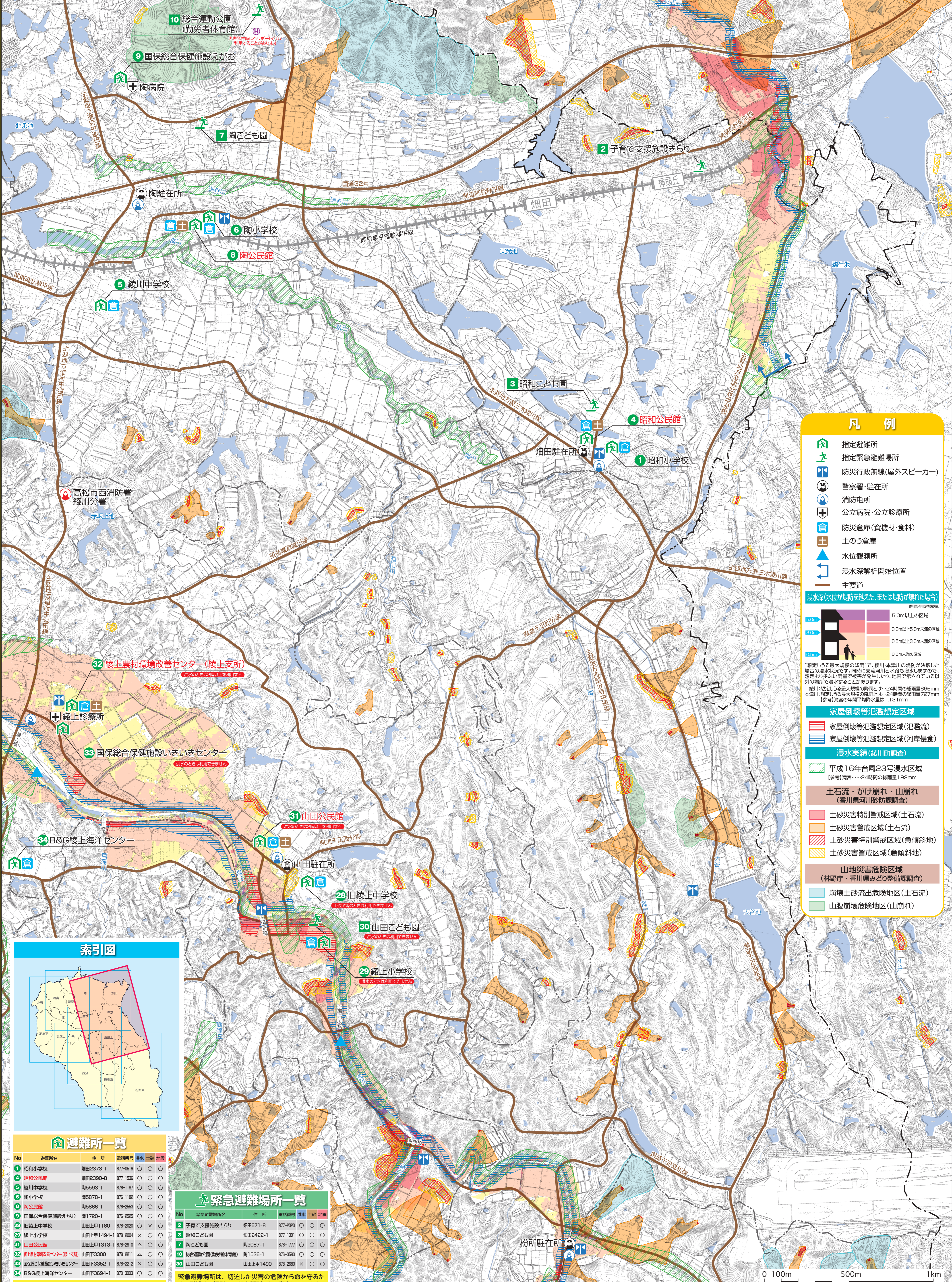


# 洪水・土砂災害ハザードマップ

昭和地区



地区内の避難所にごだわらないで！  
河川付近の地区では、増水しているときに渡る危険なこともあります。裏面の8ページを参考に避難先を検討してください。



### 凡例

- 指定避難所
- 指定緊急避難場所
- 防災行政無線(屋外スピーカー)
- 警察署・駐在所
- 消防屯所
- 公立病院・公立診療所
- 防災倉庫(資機材・食料)
- 土のう倉庫
- 水位観測所
- 浸水深解析開始位置
- 主要道

浸水深(水位が堤防を越えた、または堤防が壊れた場合)

5.0m以上の区域
3.0m以上5.0m未満の区域
0.5m以上3.0m未満の区域
0.5m未満の区域

\*想定している最大規模の降雨で、綾川・土佐川の堤防が決壊した場合の浸水深を示しています。河川に支流川に水も増えるので、想定より少ない雨量で被害が発生したり、地図で示されている以外の場所で浸水することもあります。

綾川: 想定している最大規模の降雨とは...248時間の総雨量696mm  
本郷川: 想定している最大規模の降雨とは...248時間の総雨量727mm  
【参考】過去の年間平均降水量は1,131mm

#### 家屋倒壊等氾濫想定区域

- 家屋倒壊等氾濫想定区域(氾濫流)
- 家屋倒壊等氾濫想定区域(河岸侵食)

#### 浸水実績(綾川町調査)

- 平成16年台風23号浸水区域  
【参考】高さ...24時間の総雨量192mm

#### 土石流・かけ崩れ・山崩れ

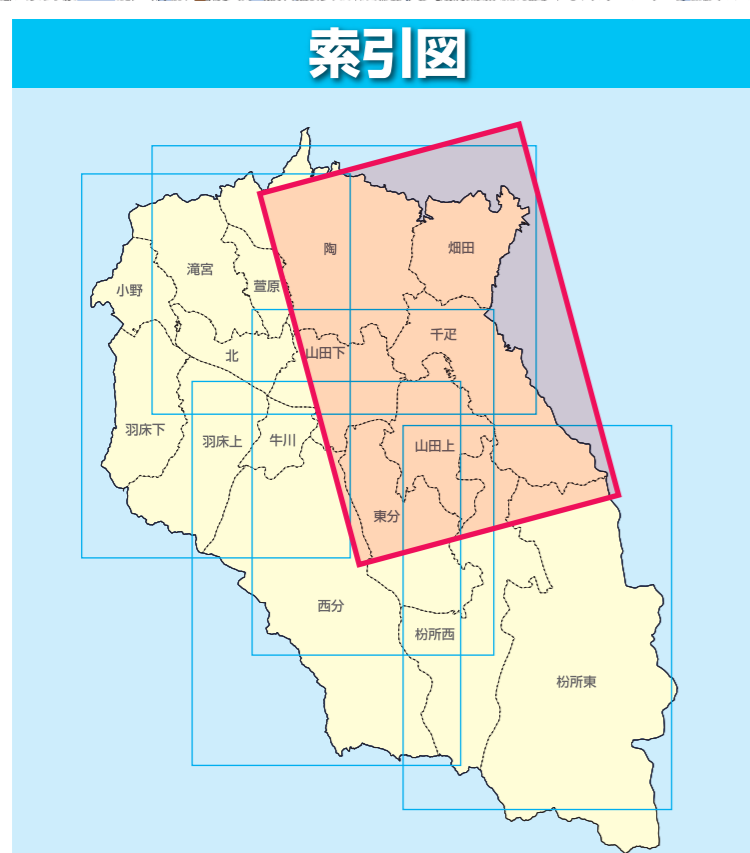
(香川県河川砂防課調査)

- 土砂災害特別警戒区域(土石流)
- 土砂災害警戒区域(土石流)
- 土砂災害特別警戒区域(急傾斜地)
- 土砂災害警戒区域(急傾斜地)

#### 山地災害危険区域

(林野庁・香川県みどり整備課調査)

- 崩壊土砂流出危険地区(土石流)
- 山腹崩壊危険地区(山崩れ)



### 避難所一覧

No	避難所名	住所	電話番号	洪水	土砂	地震
1	昭和小学校	畑田2373-1	877-0819	○	○	○
2	昭和公民館	畑田2390-8	877-1536	○	○	○
3	綾川中学校	畑田593-1	878-1187	○	○	○
4	綾小学校	畑田5878-1	878-1192	○	○	○
5	陶公民館	畑田5866-1	878-2553	○	○	○
6	国保総合保健施設さかお	畑田1720-1	878-2525	○	○	○
7	綾上中学校	山田上甲1180	878-2020	○	○	○
8	綾上小学校	山田上甲1494-1	878-2004	×	○	○
9	山田公民館	山田上甲1313-1	878-2910	○	○	○
10	綾上農村環境改善センター(綾上支所)	山田下3300	878-2211	△	○	○
11	国保総合保健施設いきいきセンター	山田下3352-1	878-2212	×	○	○
12	B&G綾上海洋センター	山田下3694-1	878-3003	○	○	○

### 緊急避難場所一覧

No	緊急避難場所名	住所	電話番号	洪水	土砂	地震
1	子育て支援施設さくら	畑田671-8	877-2220	○	○	○
2	昭和こども園	畑田2422-1	877-1991	○	○	○
3	陶こども園	畑田2087-1	878-1777	○	○	○
4	総合運動公園(勤労者体育館)	畑田1536-1	878-3580	○	○	○
5	山田こども園	山田上甲1490	878-2880	×	○	○

緊急避難場所は、切迫した災害の危険から命を守るために避難する場所で、災害種別ごとに指定しています。