

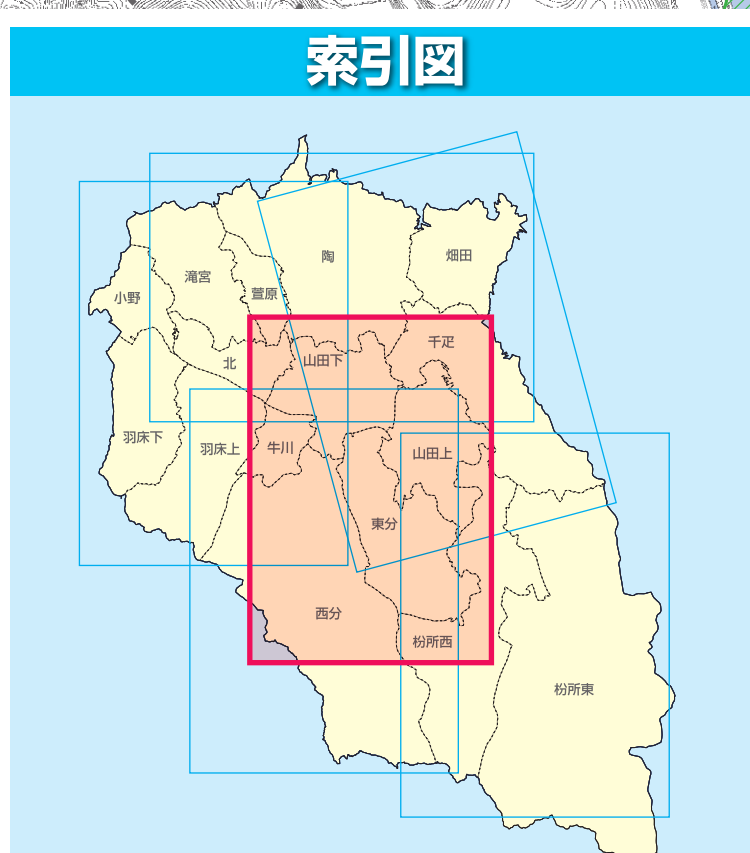
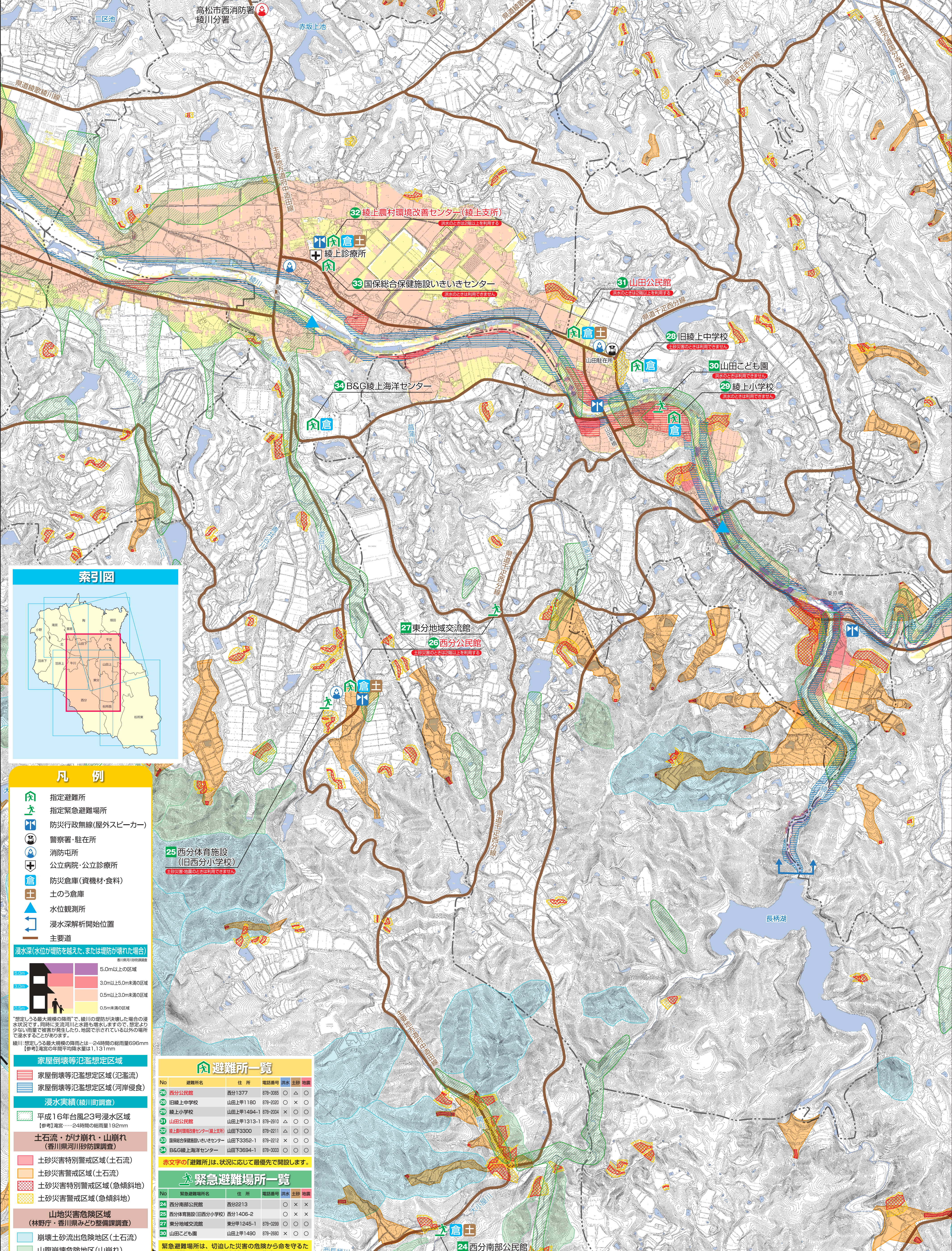
洪水・土砂災害ハザードマップ

山田・東分地区

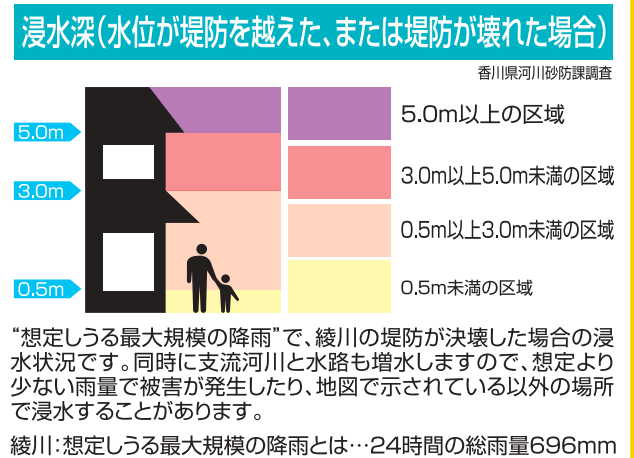


地区内の避難所にご注意ください!
河川付近の地区では、町の避難所が河川の浸水想定区域に入っている場合があります。裏面の8ページを参考に避難先を検討してください。

0 100m 500m 1km



- ### 凡例
- 指定避難所
 - 指定緊急避難場所
 - 防災行政無線(屋外スピーカー)
 - 警察署・駐在所
 - 消防屯所
 - 公立病院・公立診療所
 - 防災倉庫(資機材・食料)
 - 土のう倉庫
 - 水位観測所
 - 浸水深解析開始位置
 - 主要道



- ### 家屋倒壊等氾濫想定区域
- 家屋倒壊等氾濫想定区域(氾濫流)
 - 家屋倒壊等氾濫想定区域(河岸侵食)
- ### 浸水実績(綾川町調査)
- 平成16年台風23号浸水区域
【参考】高潮…24時間の総雨量192mm
- ### 土石流・かけ崩れ・山崩れ(香川県河川防砂調査)
- 土石流特別警戒区域(土石流)
 - 土石流警戒区域(土石流)
 - 土石流特別警戒区域(急傾斜地)
 - 土石流警戒区域(急傾斜地)
- ### 山地災害危険区域(林野庁・香川県みどり整備課調査)
- 崩壊土砂流出危険地区(土石流)
 - 山腹崩壊危険地区(山崩れ)

避難所一覧

No	避難所名	住所	電話番号	洪水	土砂	地震
26	西分公民館	西分1377	078-3036	○	△	○
28	旧綾上中学校	山田上甲1180	078-2020	○	×	○
29	綾上小学校	山田上甲1494-1	078-2004	×	○	○
31	山田公民館	山田上甲1313-1	078-2910	△	○	○
32	綾上農林環境改善センター(綾上支所)	山田上甲1300	078-2211	△	○	○
33	国保総合保健施設いきいきセンター	山田下3352-1	078-2212	×	○	○
34	B&G綾上海洋センター	山田上甲3694-1	078-3030	○	○	○

赤字の「避難所」は、状況に応じて最優先で開設します。

緊急避難場所一覧

No	緊急避難場所名	住所	電話番号	洪水	土砂	地震
24	西分南部公民館	西分2213		○	×	○
25	西分体育施設(旧西分小学校)	西分1406-2		○	×	○
27	東分地域交流館	東分甲1245-1	078-1238	○	○	○
30	山田こども園	山田上甲1490	078-2830	×	○	○

緊急避難場所は、切迫した災害の危険から命を守るために避難する場所で、災害種別ごとに指定しています。

この地図は、まんのう町長の承諾を得て、同町発行の1/2,500 まんのう町都市計画図、1/5,000 まんのう町地形図を使用し、調整したものである。