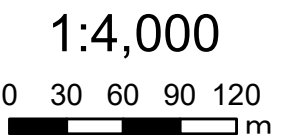


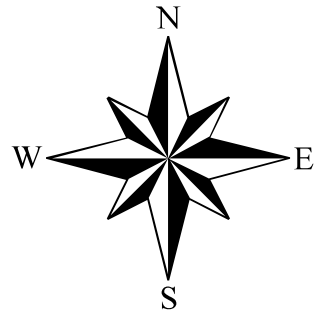
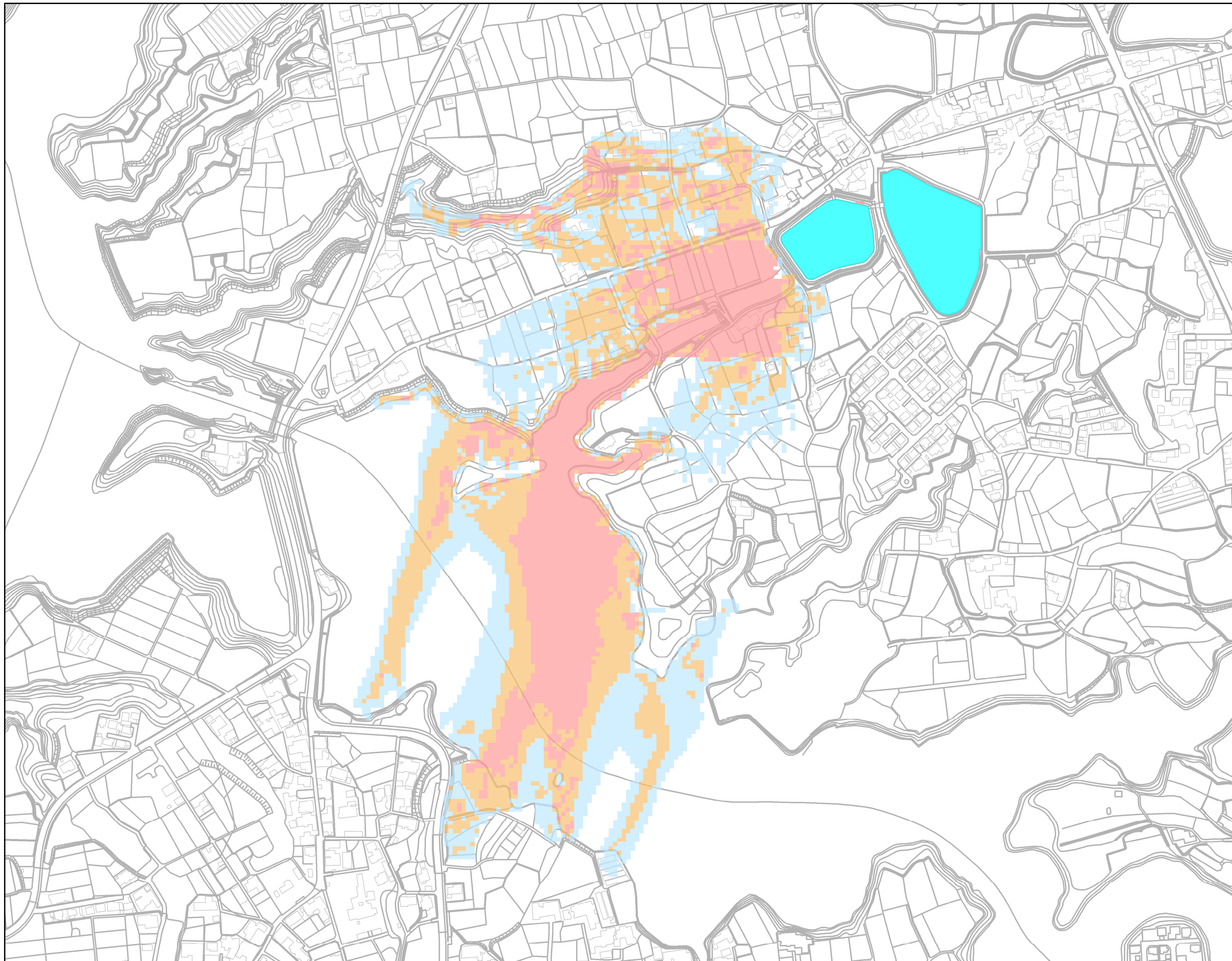
綾川町  
 浸水想定区域図  
 【最大浸水深】

平池  
 小坂池  
 (親子池)

凡例  
 最大浸水深

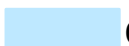



Yellow	0.5m未満
Light Green	0.5 ~ 1.0m未満
Light Blue	1.0 ~ 2.0m未満
Dark Blue	2.0 ~ 3.0m未満
Pink	3.0 ~ 5.0m未満
Purple	5.0m以上
Cyan	対象ため池

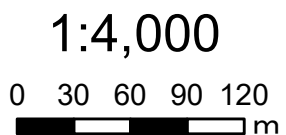


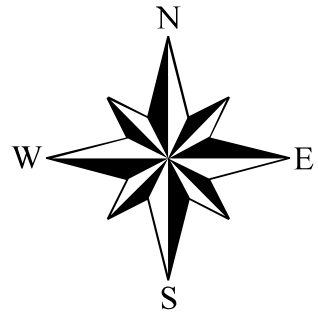
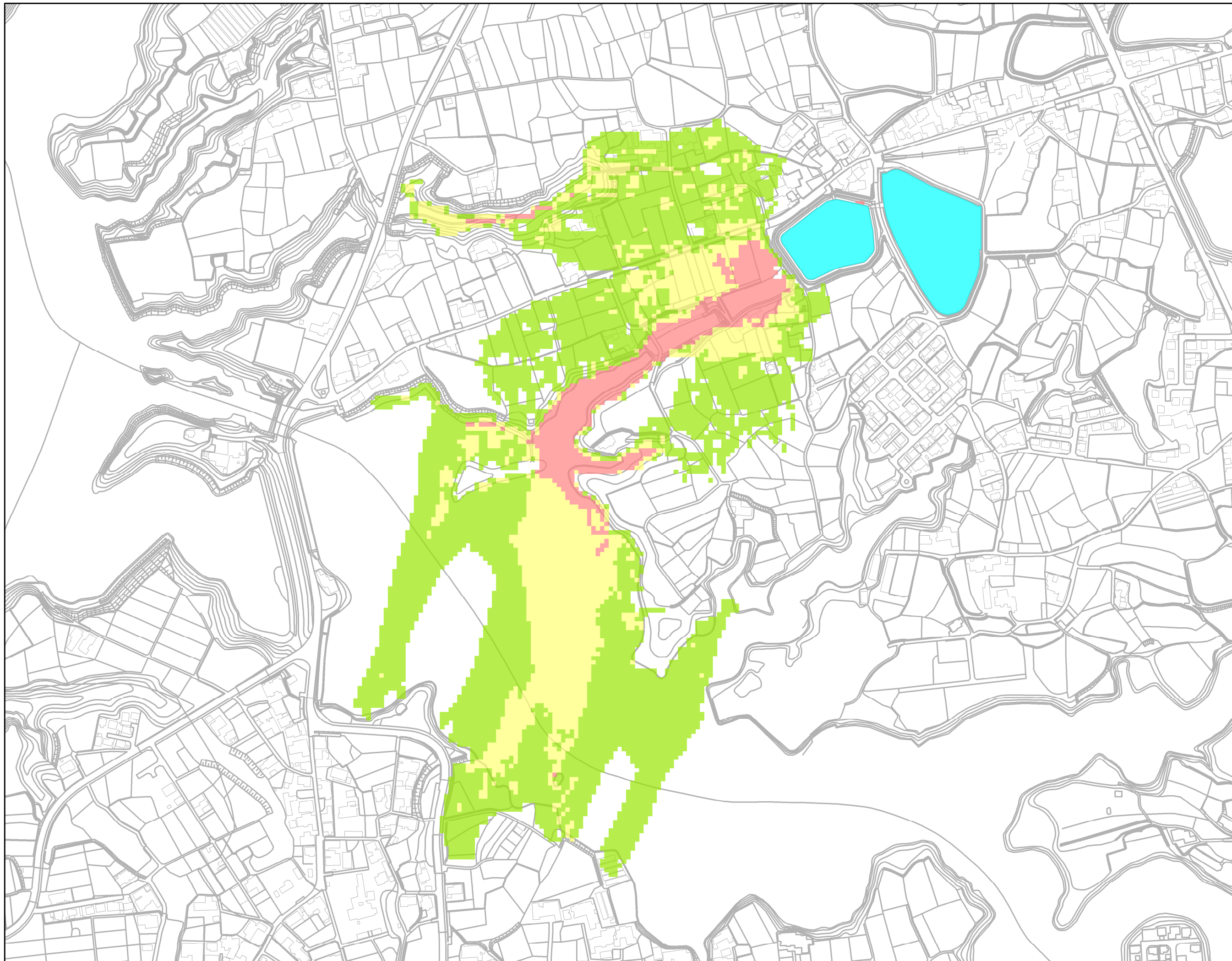


綾川町  
浸水想定区域図  
【最大流速】

平池  
小坂池  
(親子池)

凡例	
最大流速	
	0.5m/s未満
	0.5 ~1.0m/s未満
	1.0m/s以上
	対象ため池

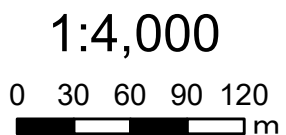


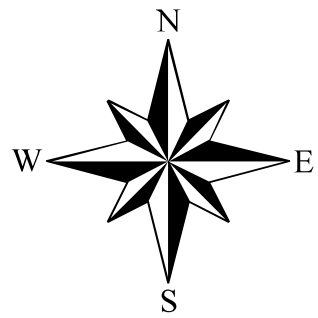
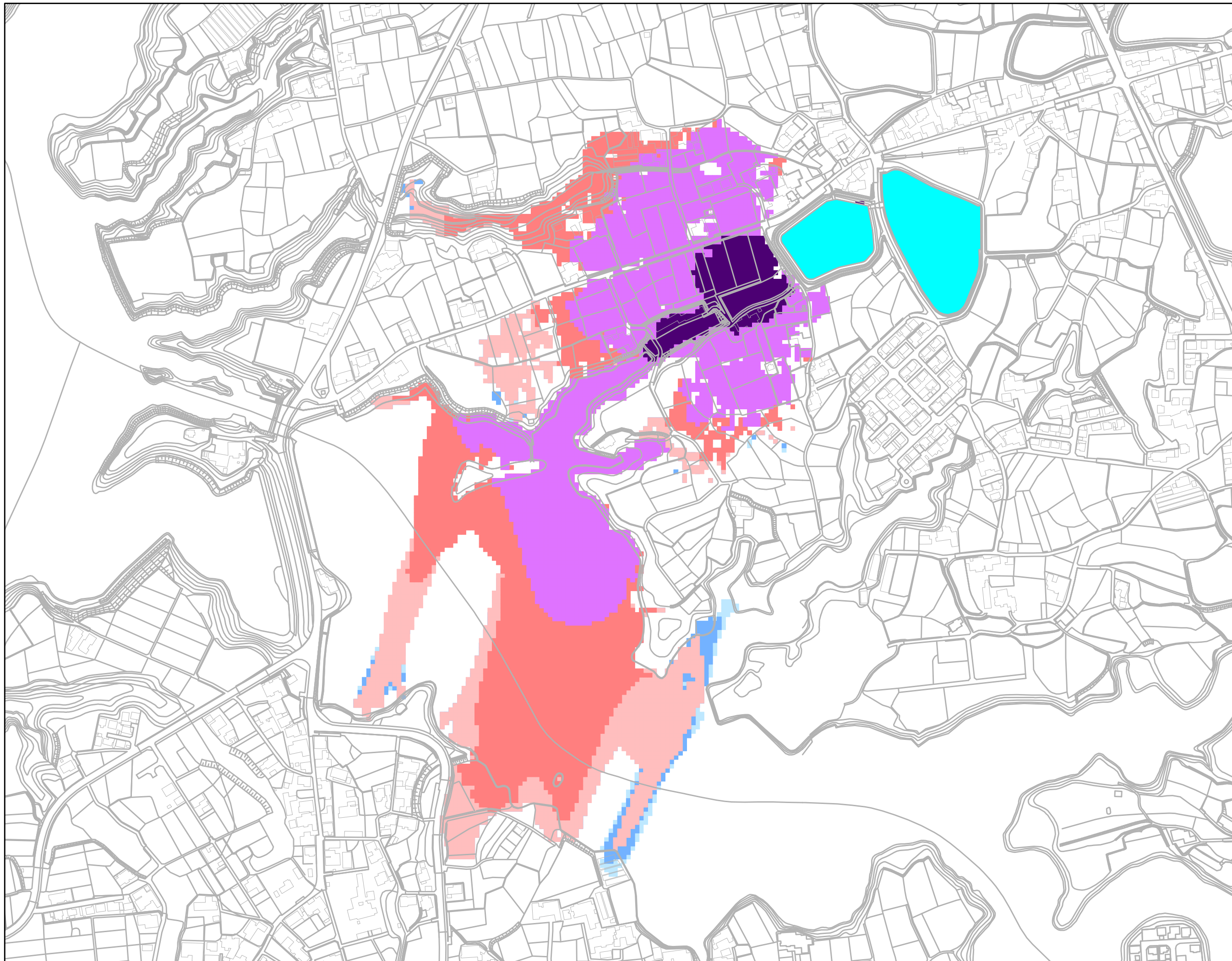


綾川町  
浸水想定区域図  
【歩行困難】

平池  
小坂池  
(親子池)





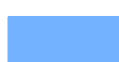
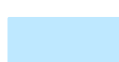

凡例	
歩行困難	
	不可能
	困難
	可能
	対象ため池





綾川町  
浸水想定区域図  
【浸水到達時間】

平池  
小坂池  
(親子池)

凡例 浸水到達時間	
	5分後
	10分後
	15分後
	30分後
	45分後
	60分後
	対象ため池

1:4,000

