

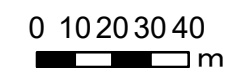
綾川町
 浸水想定区域図
 【最大浸水深】

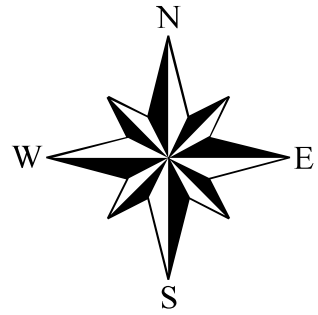
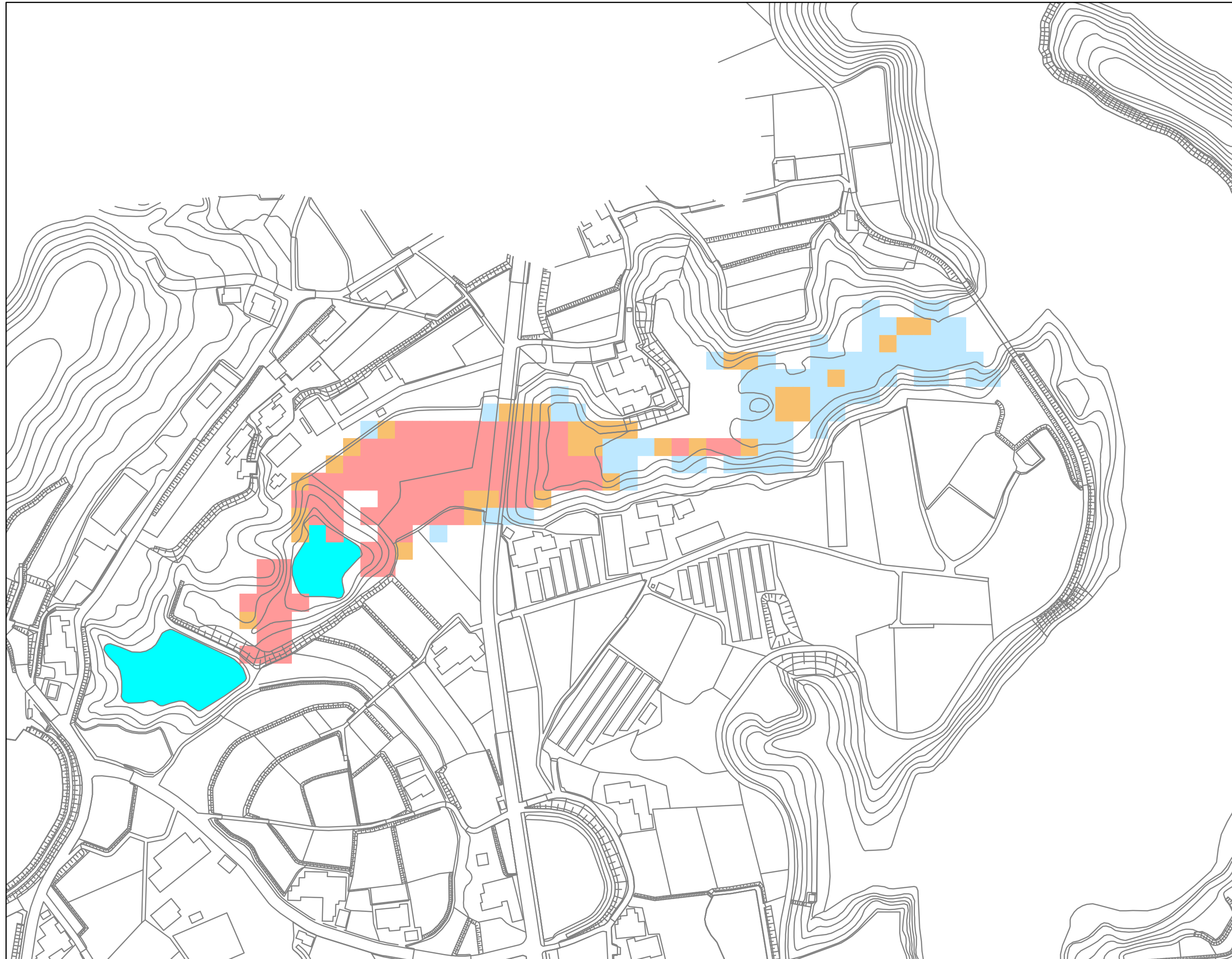
虎尾上池
 虎尾下池

凡例
 最大浸水深

Yellow	0.5m未満
Light Green	0.5 ~ 1.0m未満
Light Blue	1.0 ~ 2.0m未満
Blue	2.0 ~ 3.0m未満
Red	3.0 ~ 5.0m未満
Purple	5.0m以上
Cyan	対象ため池

1:2,000

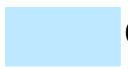







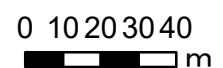
綾川町
 浸水想定区域図
 【最大流速】

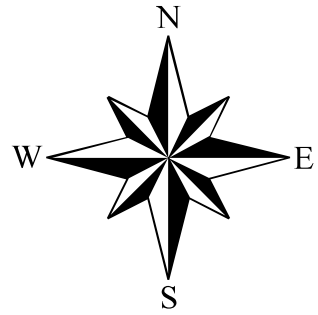
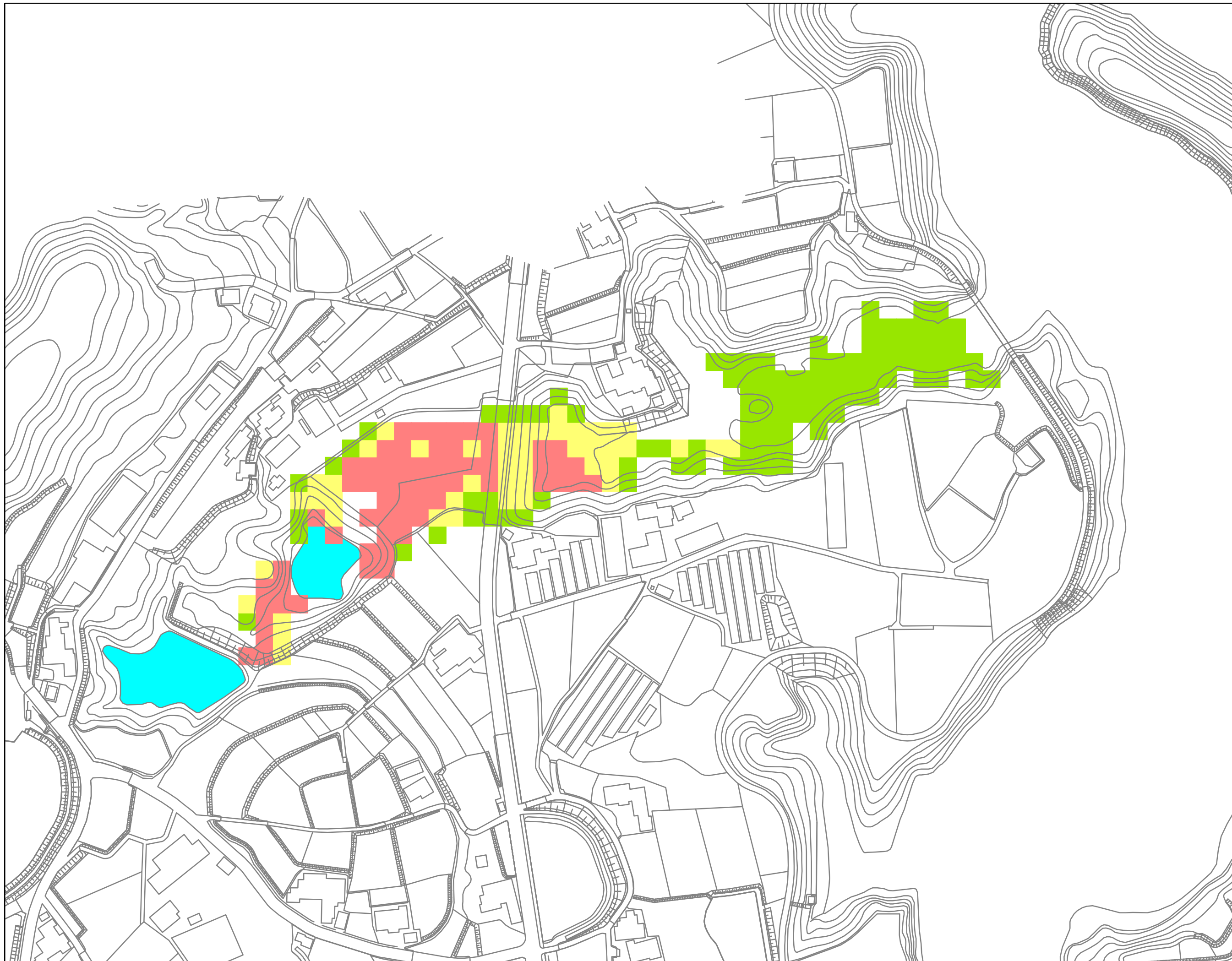
虎尾上池
 虎尾下池

凡例
 最大流速

	0.5m/s未満
	0.5 ~ 1.0m/s未満
	1.0m/s以上
	対象ため池

1:2,000



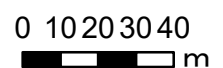


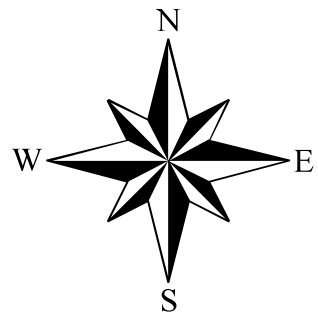
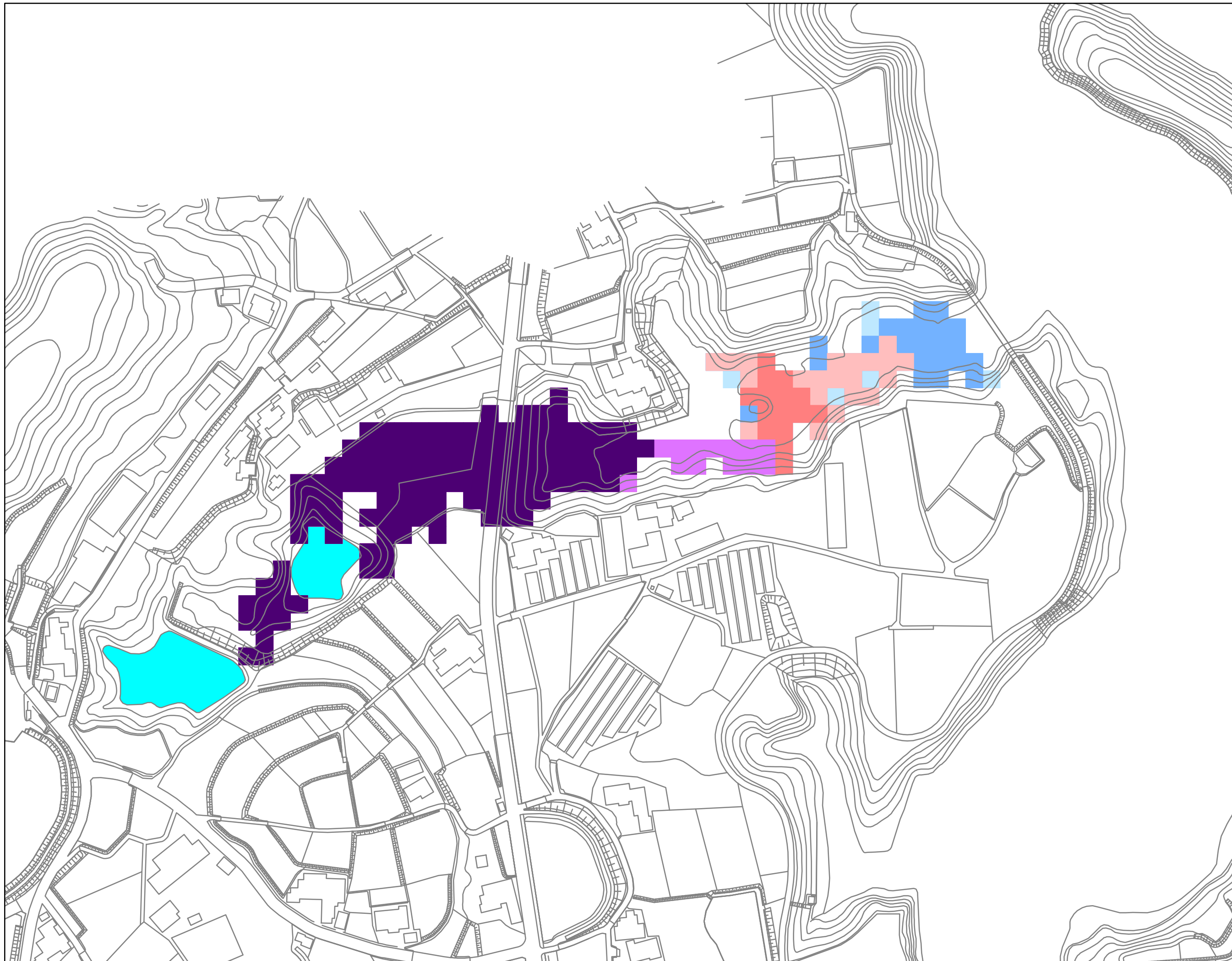
綾川町
浸水想定区域図
【歩行困難】

虎尾上池
虎尾下池

凡例	
歩行困難	
	不可能
	困難
	可能
	対象ため池

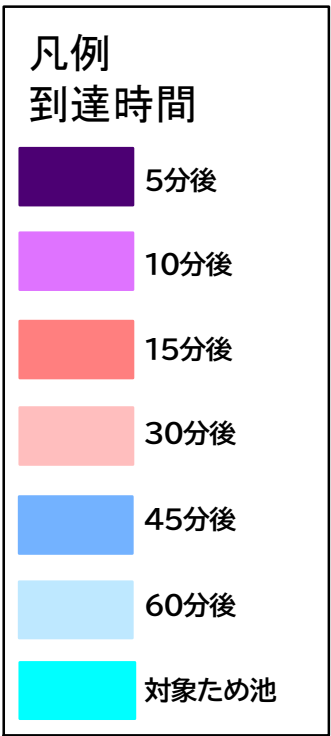
1:2,000





綾川町
浸水想定区域図
【到達時間】

虎尾上池
虎尾下池



1:2,000

