



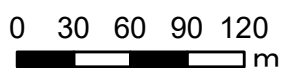
綾川町  
浸水想定区域図  
【最大浸水深】

足目上池

凡例  
最大浸水深

|              |
|--------------|
| 0.5m未満       |
| 0.5 ~ 1.0m未満 |
| 1.0 ~ 2.0m未満 |
| 2.0 ~ 3.0m未満 |
| 3.0 ~ 5.0m未満 |
| 5.0m以上       |
| 対象ため池        |

1:4,000

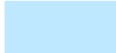







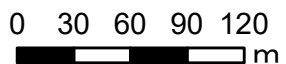


綾川町  
浸水想定区域図  
【最大流速】

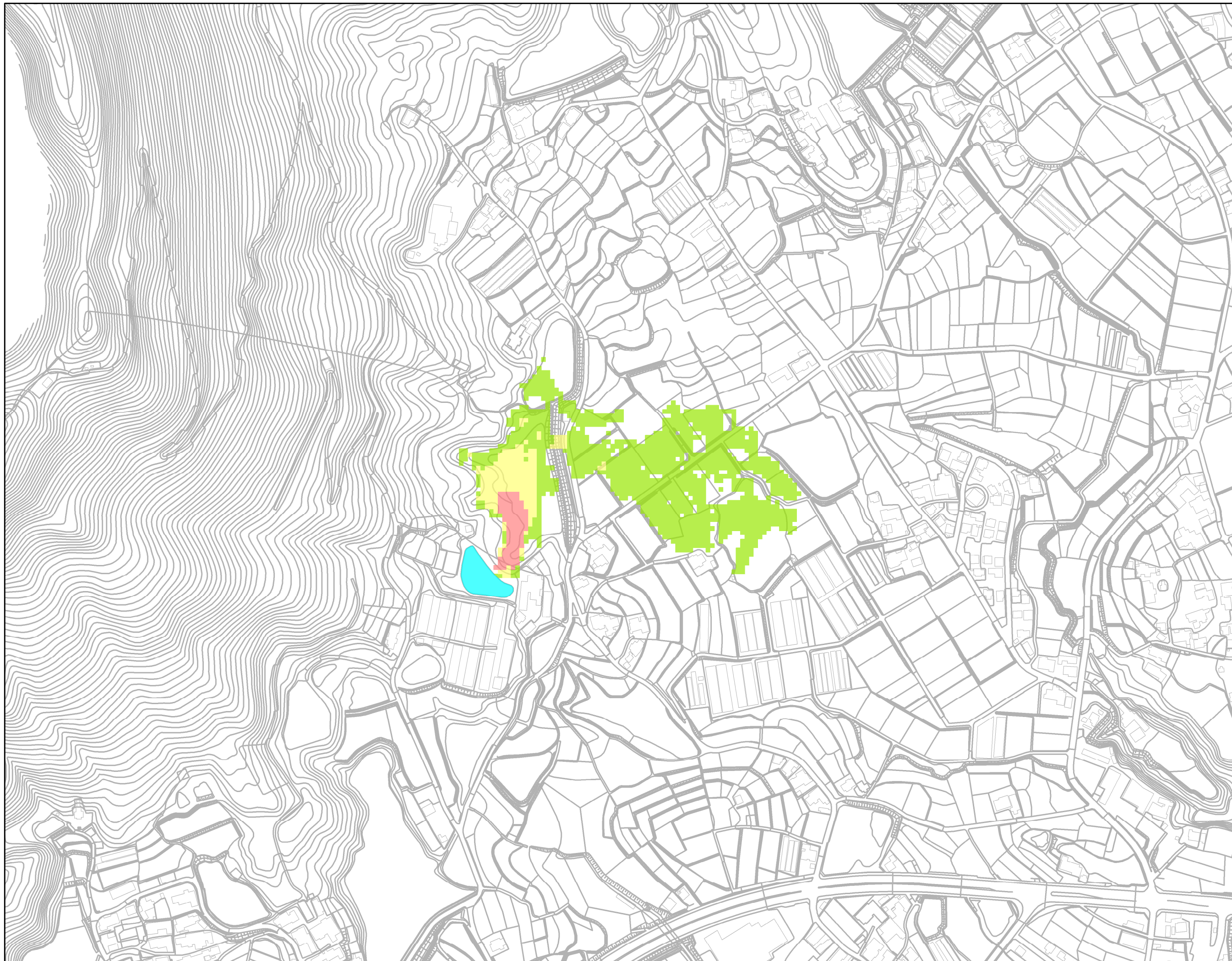
足目上池

| 凡例  |                  |
|---|------------------|
| 最大流速  |                  |
|  | 0.5m/s未満         |
|  | 0.5<br>~1.0m/s未満 |
|  | 1.0m/s以上         |
|  | 対象ため池            |

1:4,000



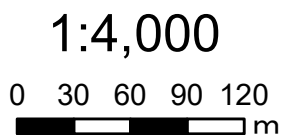




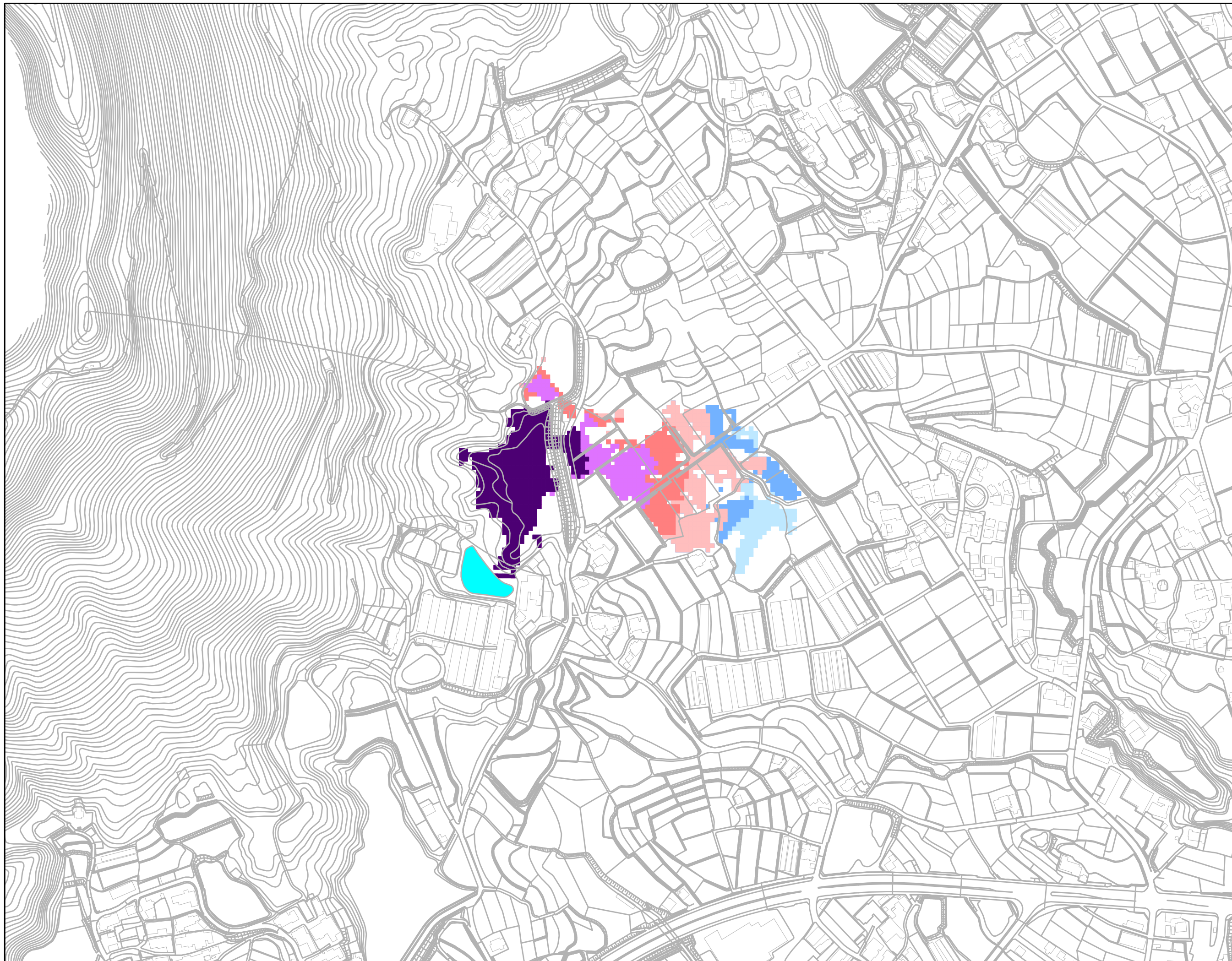
綾川町  
浸水想定区域図  
【歩行困難】

足目上池

| 凡例  |       |
|---|-------|
| 歩行困難  |       |
|  | 不可能   |
|  | 困難    |
|  | 可能    |
|  | 対象ため池 |





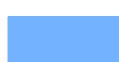
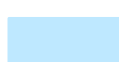







綾川町  
浸水想定区域図  
【浸水到達時間】

足目上池

| 凡例<br>浸水到達時間  |       |
|---|-------|
|  | 5分後   |
|  | 10分後  |
|  | 15分後  |
|  | 30分後  |
|  | 45分後  |
|  | 60分後  |
|  | 対象ため池 |

1:4,000

