

綾川町
浸水想定区域図
【最大浸水深】

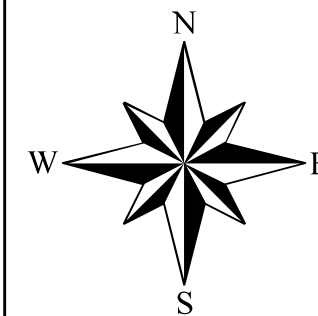
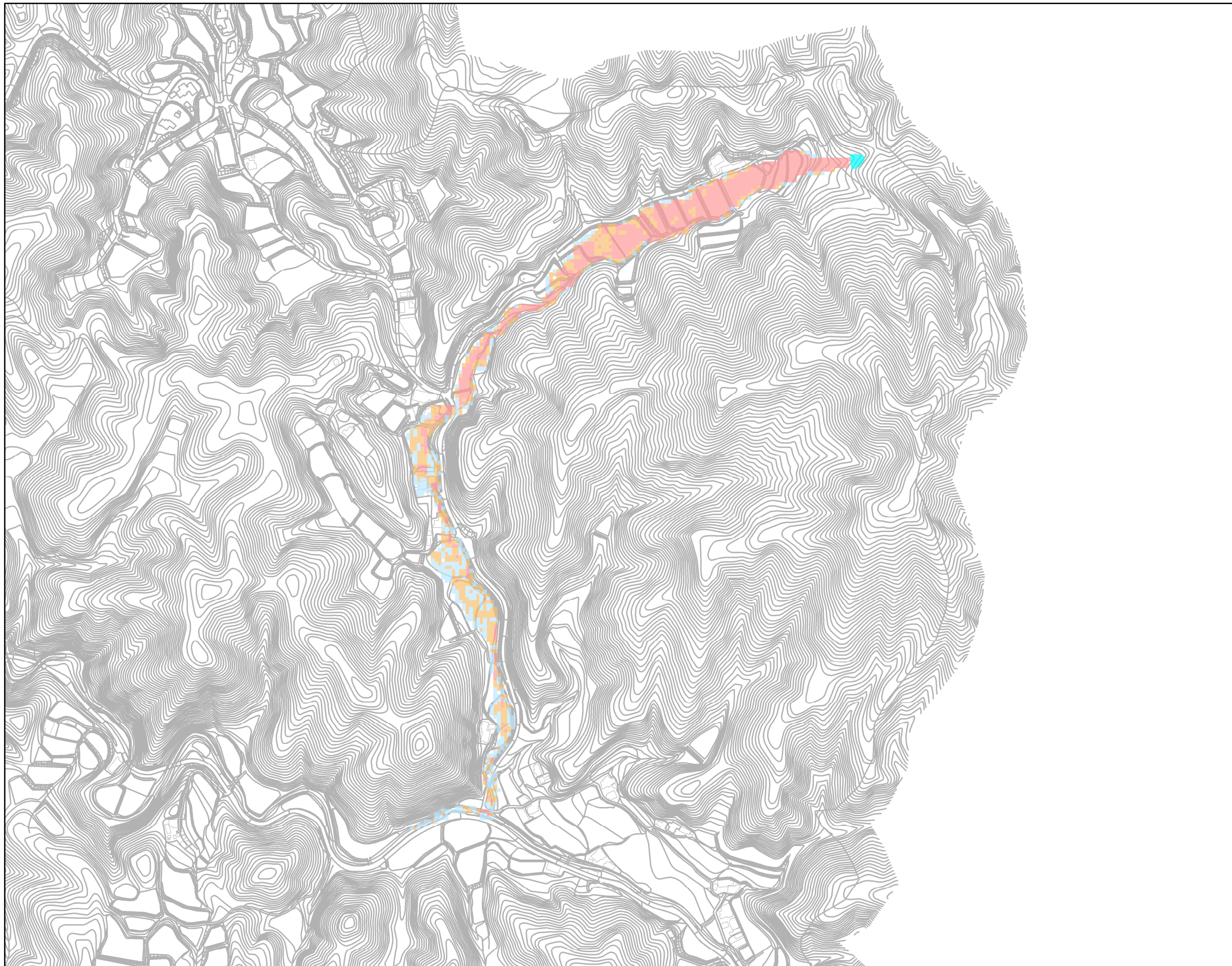
野山池

凡例
最大浸水深

0.5m未満
0.5 ~1.0m未満
1.0 ~2.0m未満
2.0 ~3.0m未満
3.0 ~5.0m未満
5.0m以上
対象ため池

1:5,000

0 40 80 120 160
m



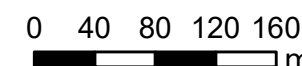
綾川町
浸水想定区域図
【最大流速】

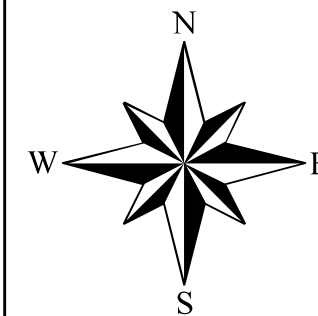
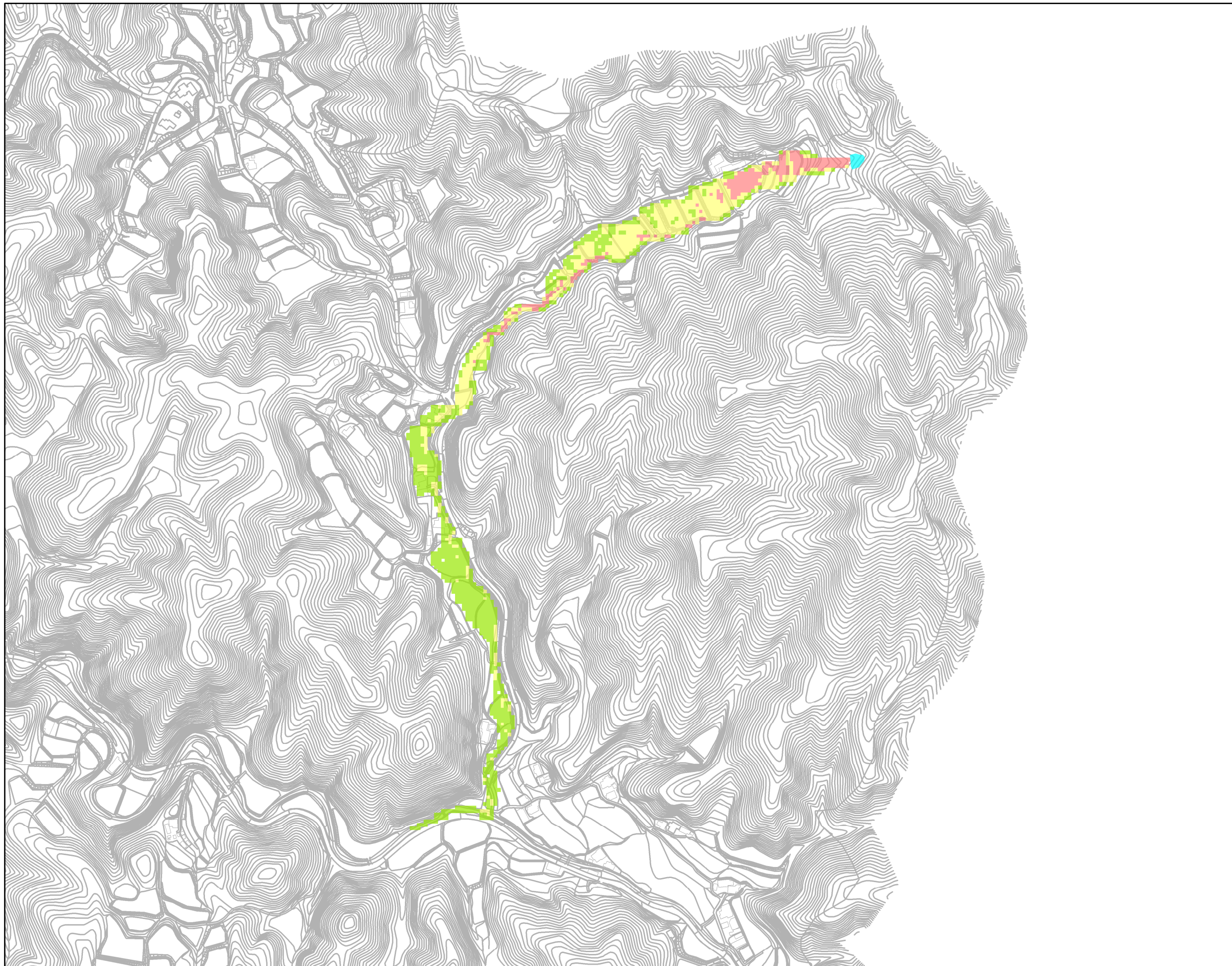
野山池

凡例
最大流速

- 0.5m/s未満
- 0.5 ~1.0m/s未満
- 1.0m/s以上
- 対象ため池


1:5,000

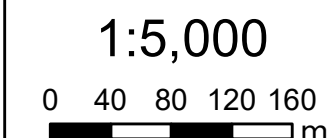


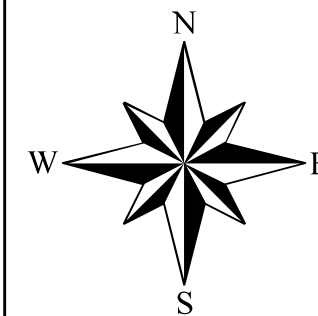
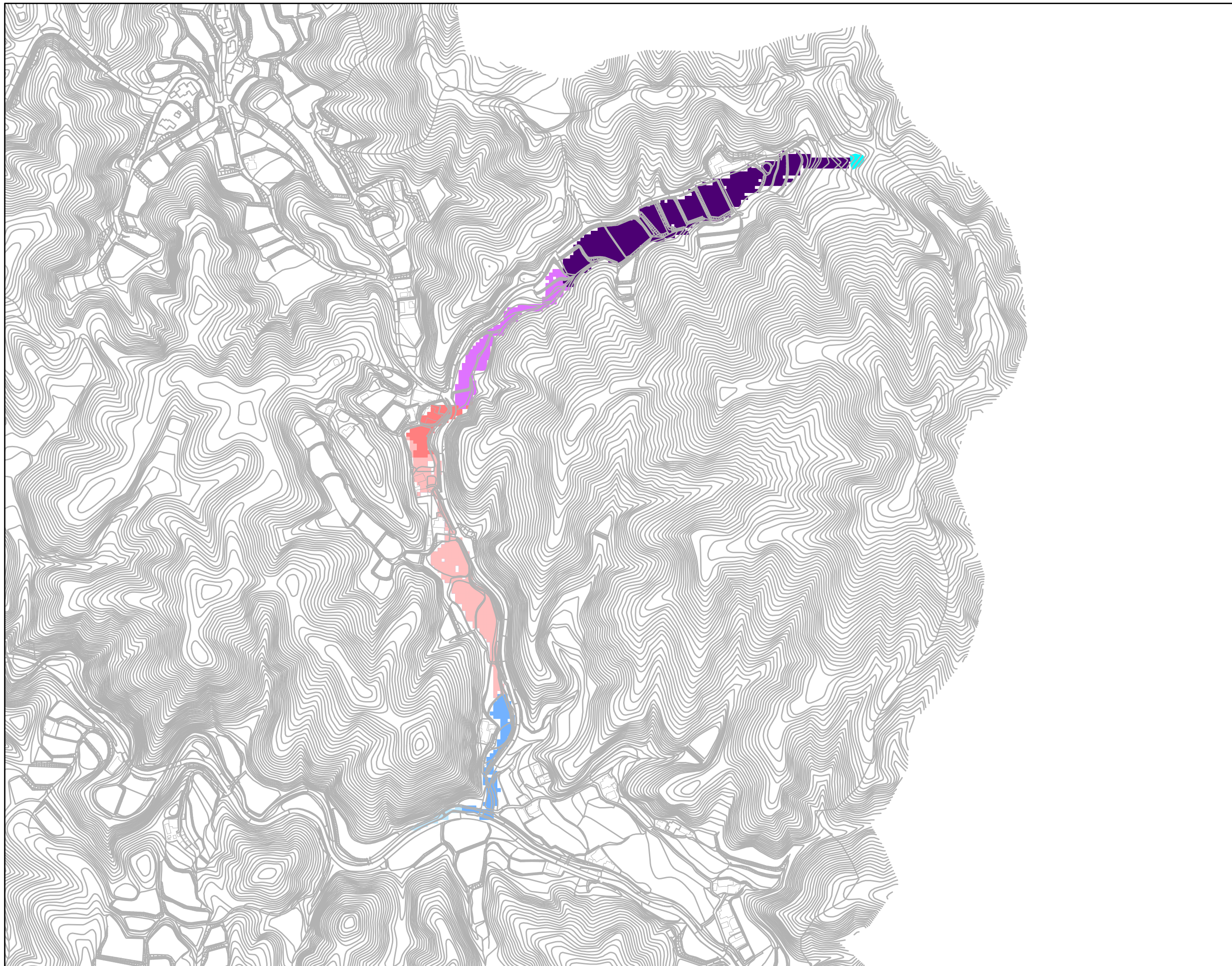


綾川町
浸水想定区域図
【歩行困難】

野山池





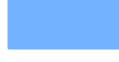


凡例	
歩行困難	
	不可能
	困難
	可能
	対象ため池





綾川町
浸水想定区域図
【浸水到達時間】

野山池

凡例	
浸水到達時間	
	5分後
	10分後
	15分後
	30分後
	45分後
	60分後
	対象ため池

1:5,000

