

綾川町
浸水想定区域図
【最大浸水深】

中谷池

凡例
最大浸水深

Yellow	0.5m未満
Light Green	0.5 ~1.0m未満
Light Blue	1.0 ~2.0m未満
Dark Blue	2.0 ~3.0m未満
Red	3.0 ~5.0m未満
Purple	5.0m以上
Cyan	対象ため池

1:4,000



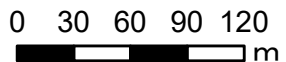


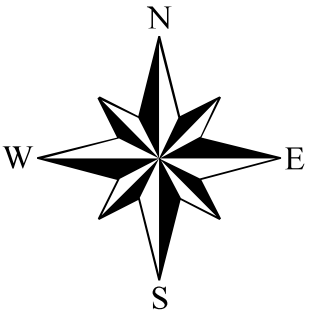
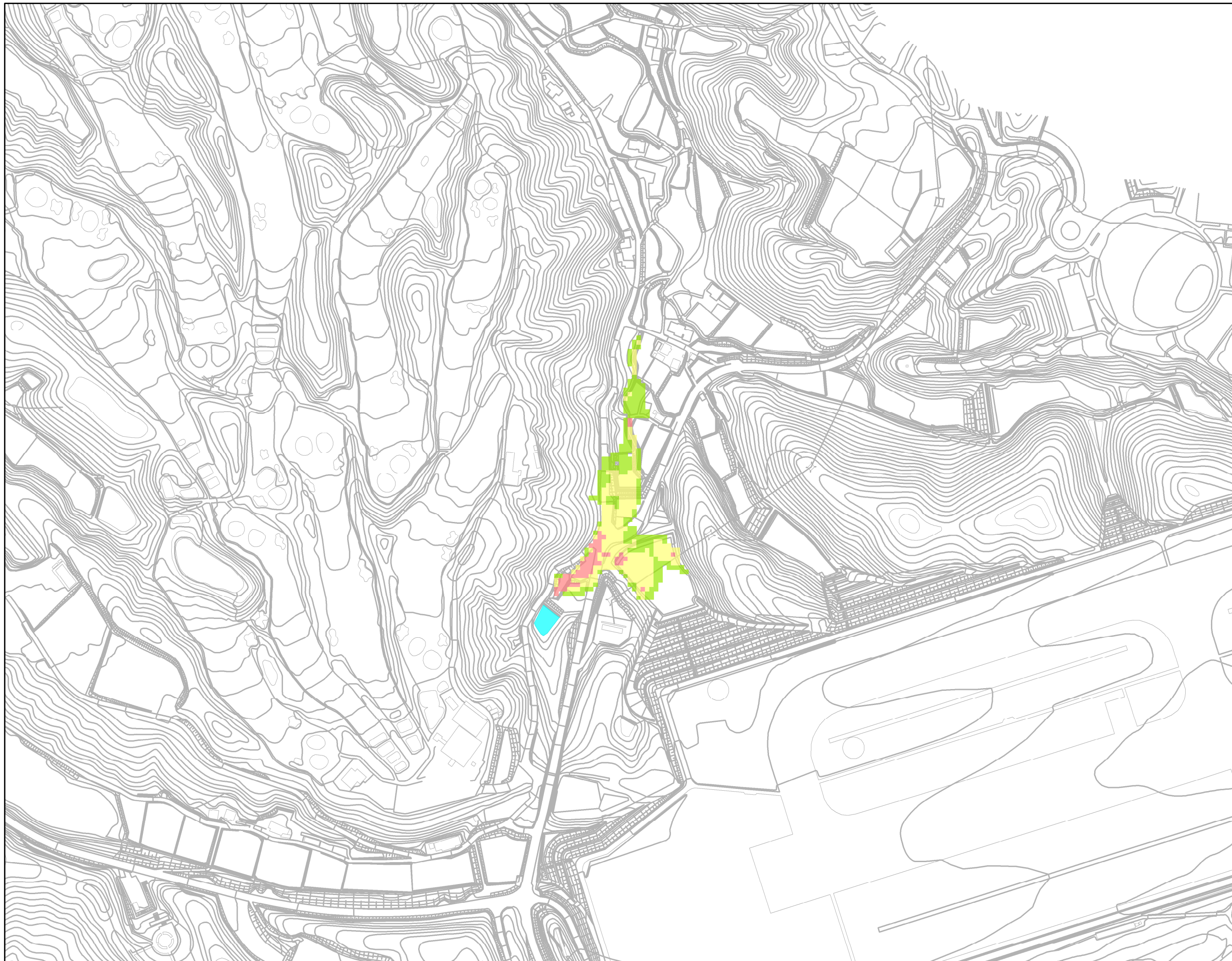
綾川町
浸水想定区域図
【最大流速】

中谷池

凡例	
最大流速	
	0.5m/s未満
	0.5 ~1.0m/s未満
	1.0m/s以上
	対象ため池

1:4,000





綾川町
浸水想定区域図
【歩行困難】

中谷池

凡例
歩行困難

不可能
困難
可能
対象ため池





綾川町
浸水想定区域図
【浸水到達時間】

中谷池

凡例
浸水到達時間

■	5分後
■	10分後
■	15分後
■	30分後
■	45分後
■	60分後
■	対象ため池

1:4,000

