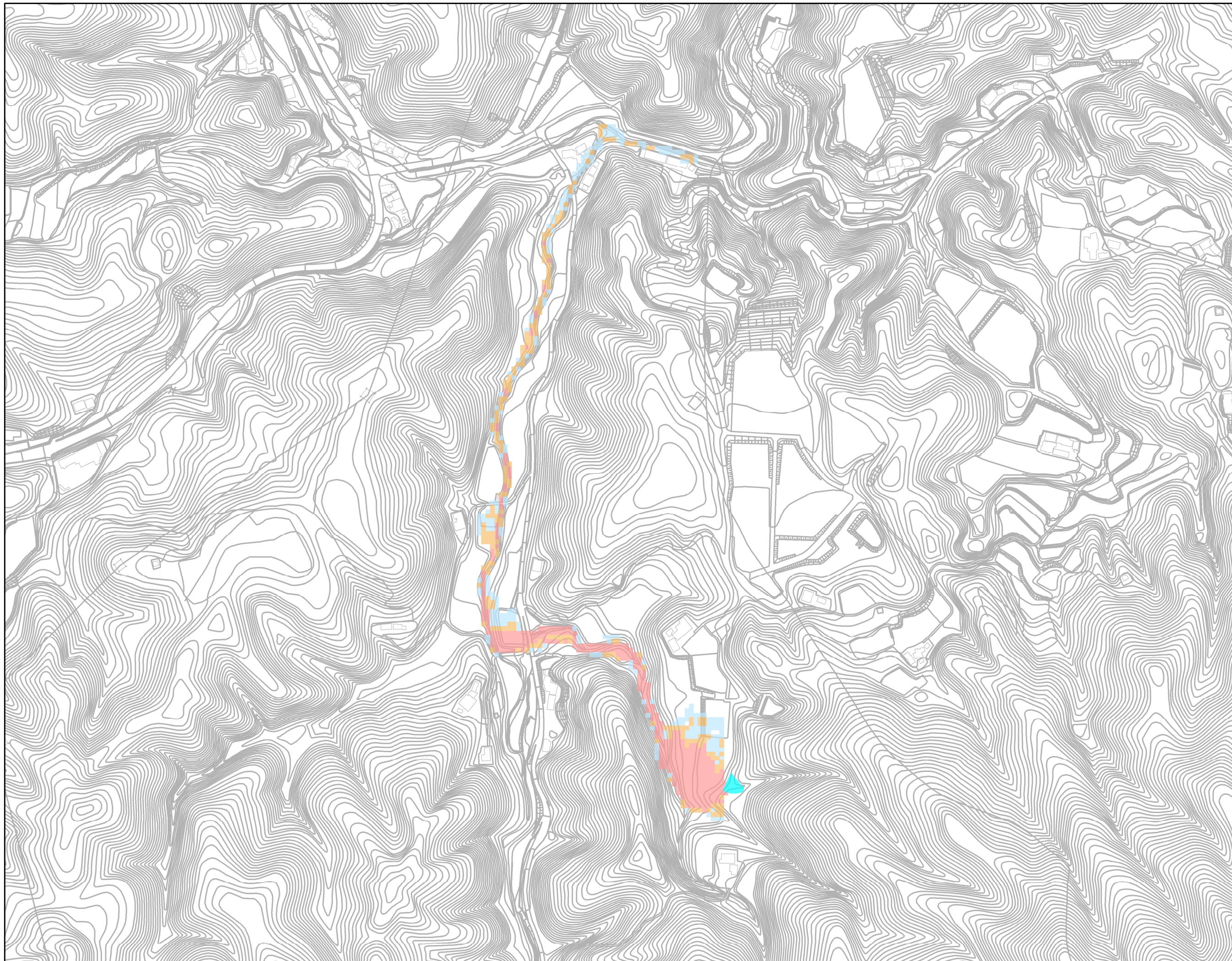


綾川町
浸水想定区域図
【最大浸水深】

倉本池

| 凡例 | |
|-------------|--------------|
| 最大浸水深 | |
| Yellow | 0.5m未満 |
| Light Green | 0.5 ~ 1.0m未満 |
| Light Blue | 1.0 ~ 2.0m未満 |
| Blue | 2.0 ~ 3.0m未満 |
| Pink | 3.0 ~ 5.0m未満 |
| Purple | 5.0m以上 |
| Cyan | 対象ため池 |



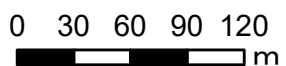


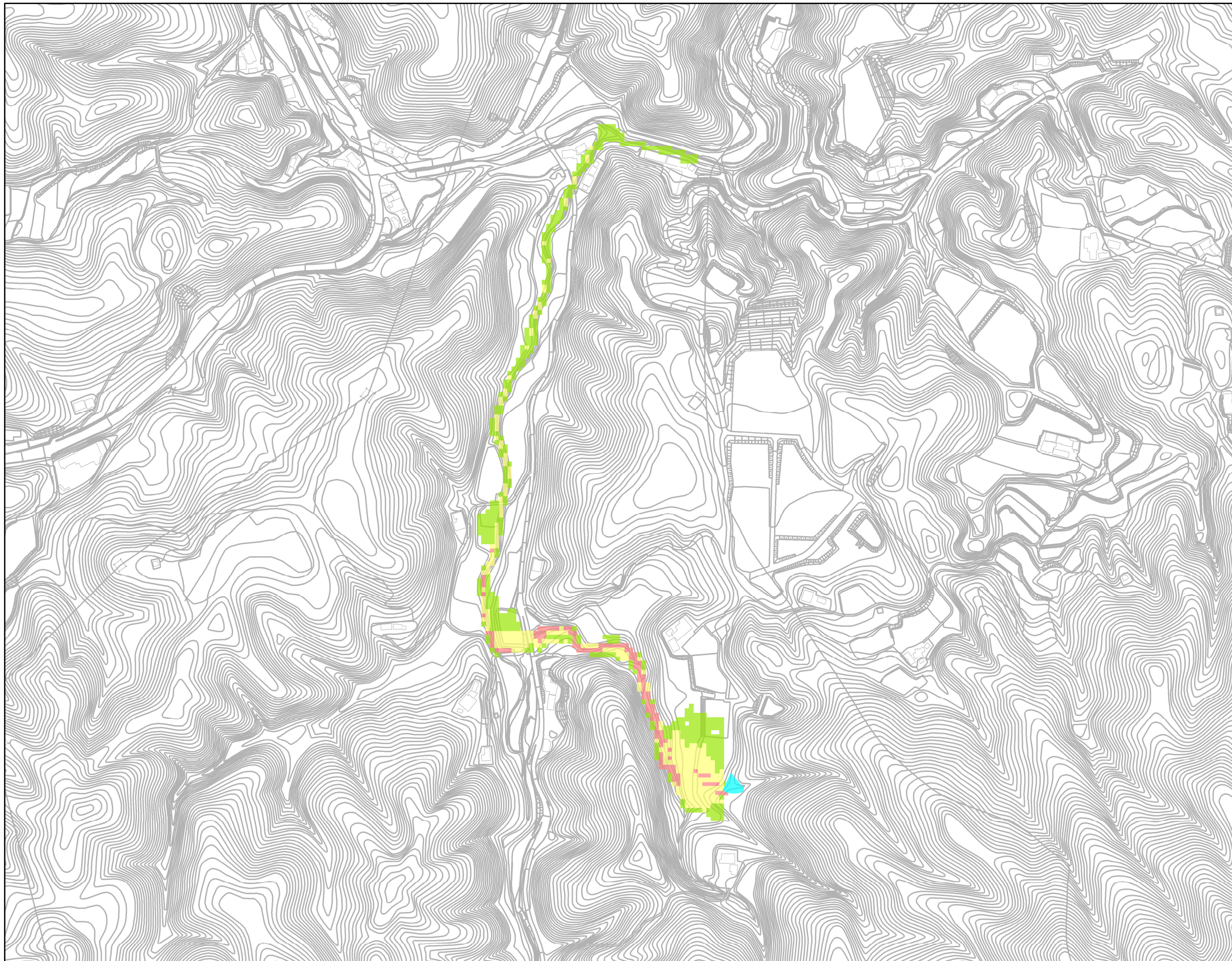
綾川町
浸水想定区域図
【最大流速】

倉本池

| 凡例 | |
|---|----------------|
| 最大流速 | |
|  | 0.5m/s未満 |
|  | 0.5 ~ 1.0m/s未満 |
|  | 1.0m/s以上 |
|  | 対象ため池 |

1:4,000



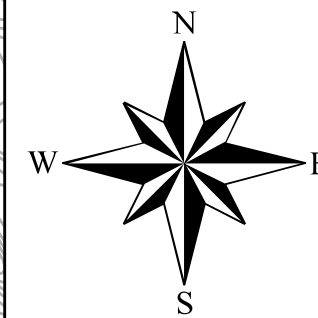
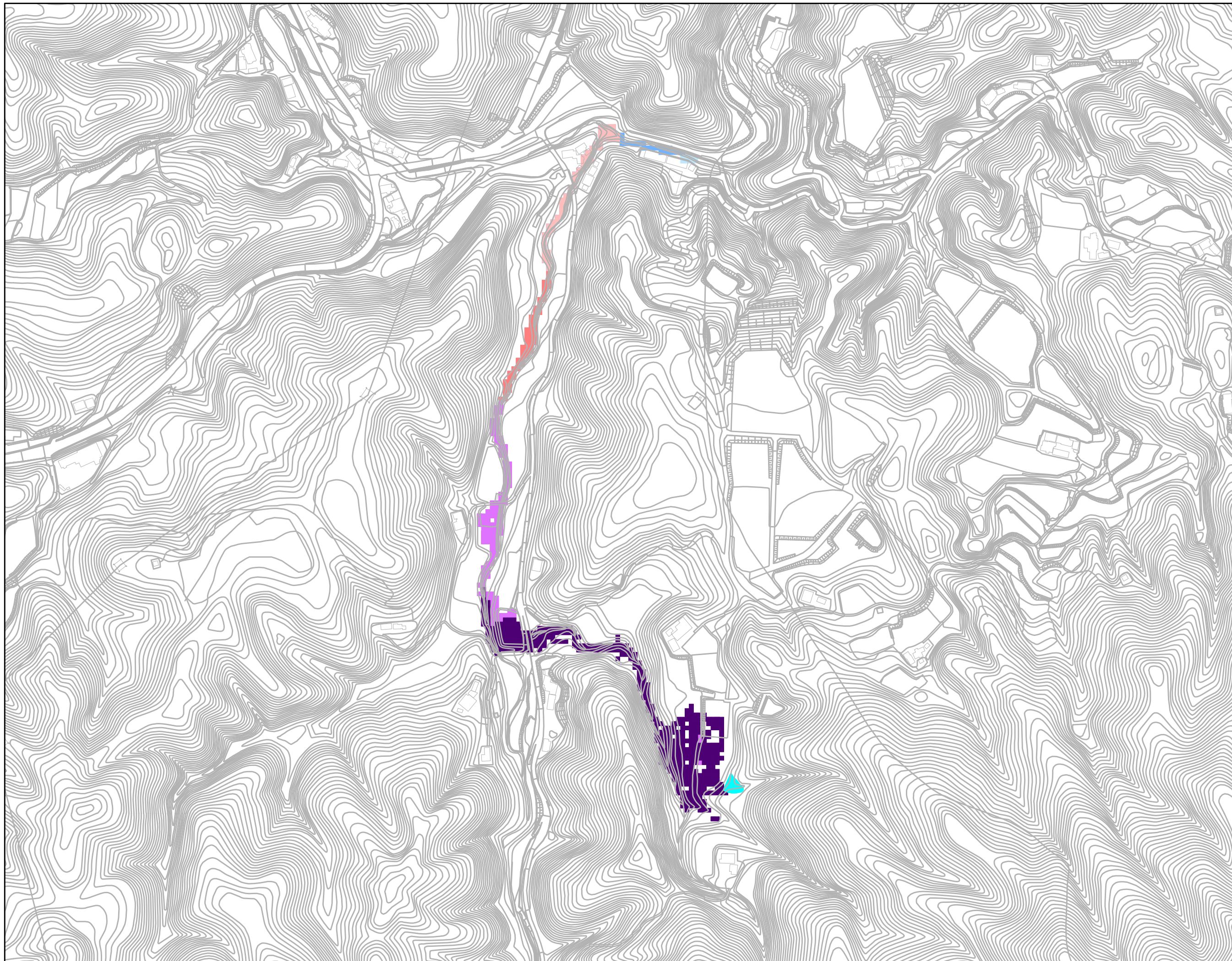


綾川町
浸水想定区域図
【歩行困難】

倉本池

| 凡例 | |
|---|-------|
| 歩行困難 | |
|  | 不可能 |
|  | 困難 |
|  | 可能 |
|  | 対象ため池 |





綾川町
浸水想定区域図
【浸水到達時間】

倉本池

凡例
浸水到達時間

- 5分後
- 10分後
- 15分後
- 30分後
- 45分後
- 60分後
- 対象ため池

1:4,000

