

綾川町
浸水想定区域図
【最大浸水深】

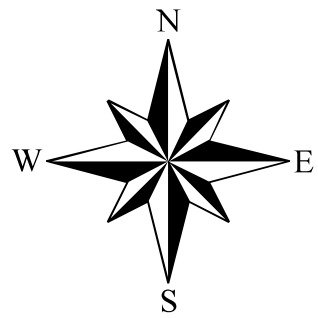
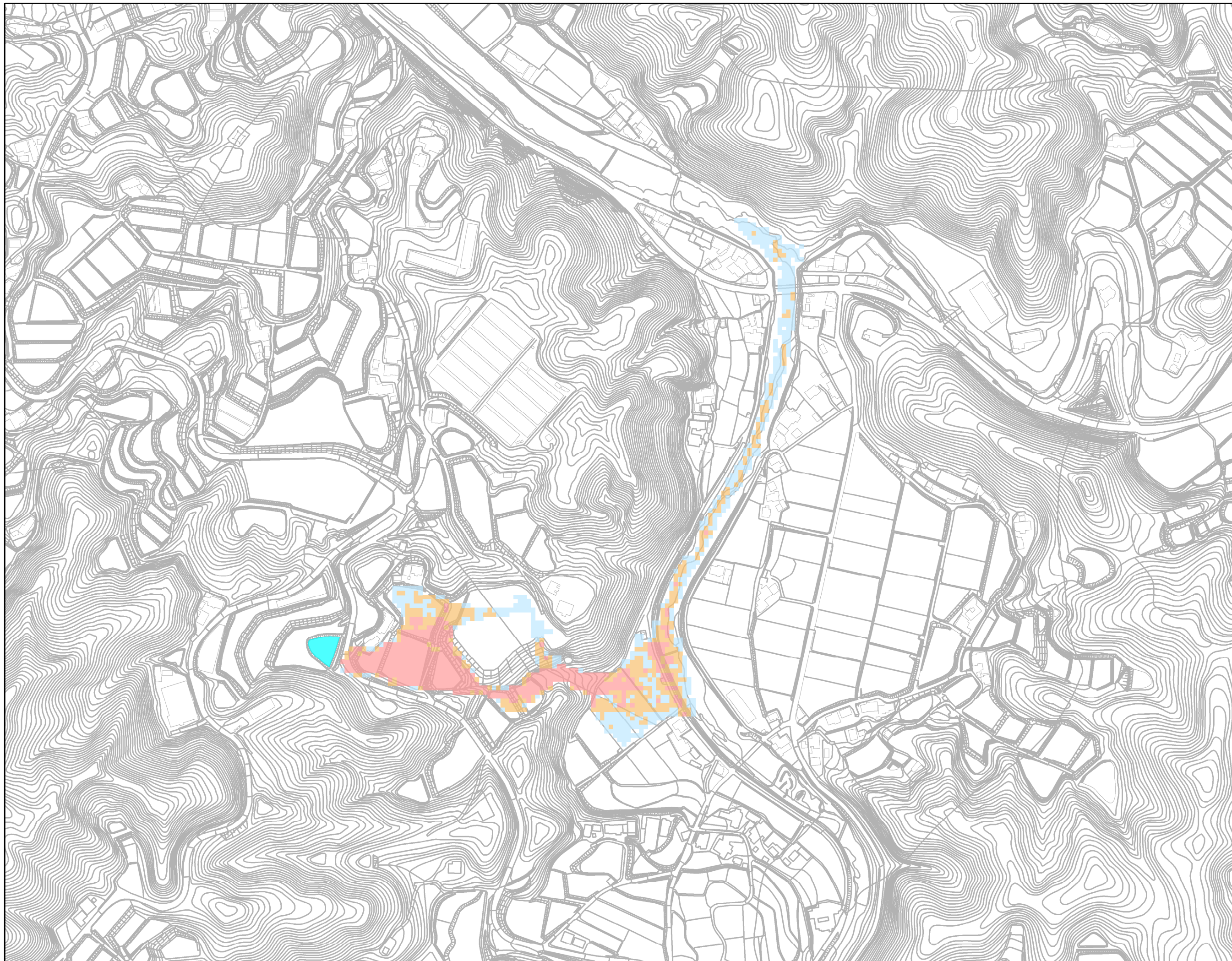
奥池

凡例
最大浸水深

0.5m未満
0.5 ~1.0m未満
1.0 ~2.0m未満
2.0 ~3.0m未満
3.0 ~5.0m未満
5.0m以上
対象ため池

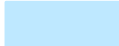



1:4,000



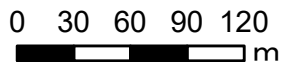


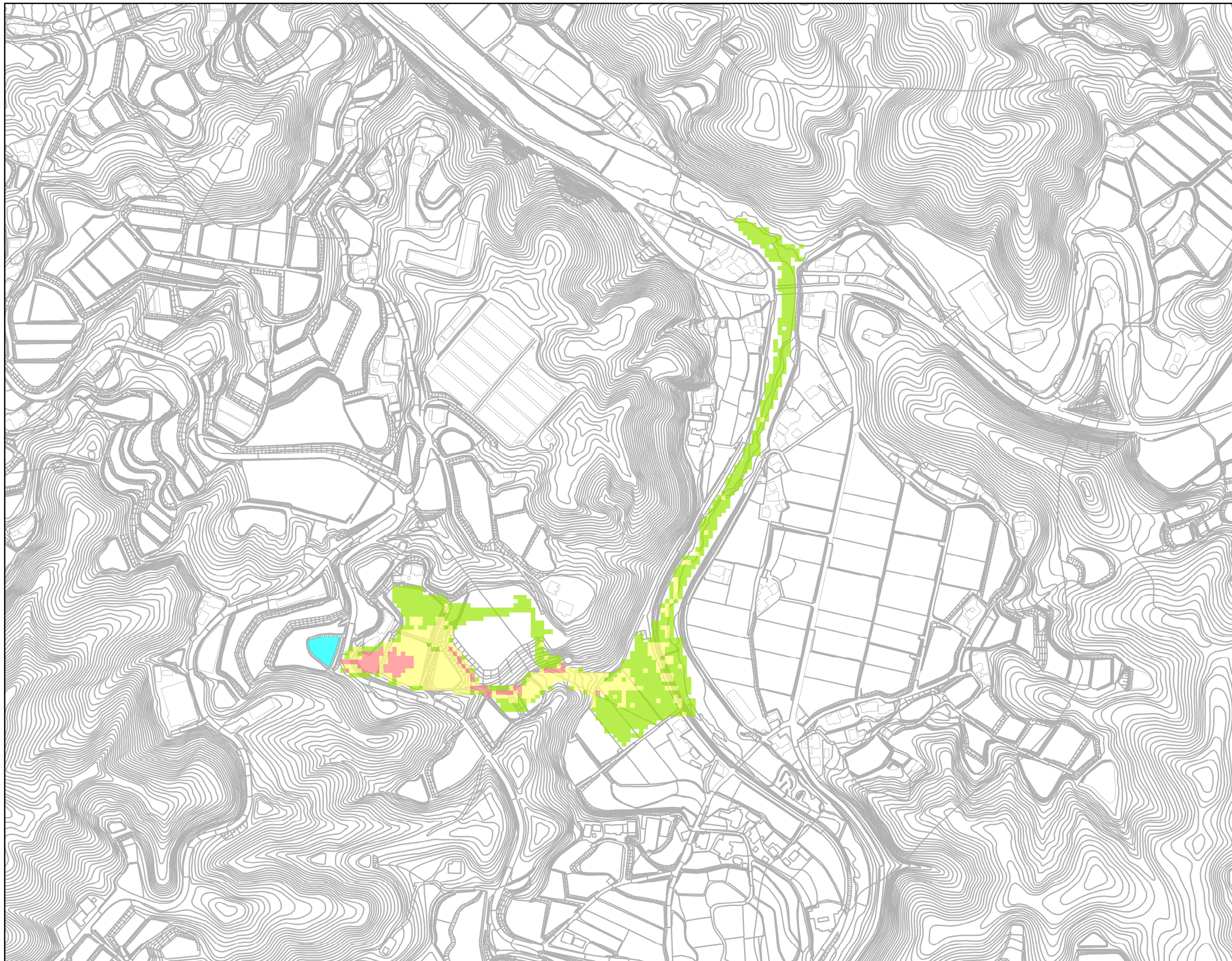
綾川町
浸水想定区域図
【最大流速】

奥池

凡例	
最大流速	
	0.5m/s未満
	0.5 ~1.0m/s未満
	1.0m/s以上
	対象ため池

1:4,000



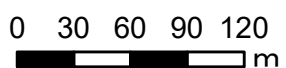


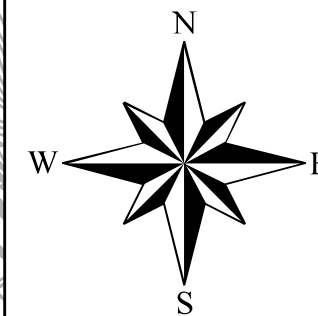
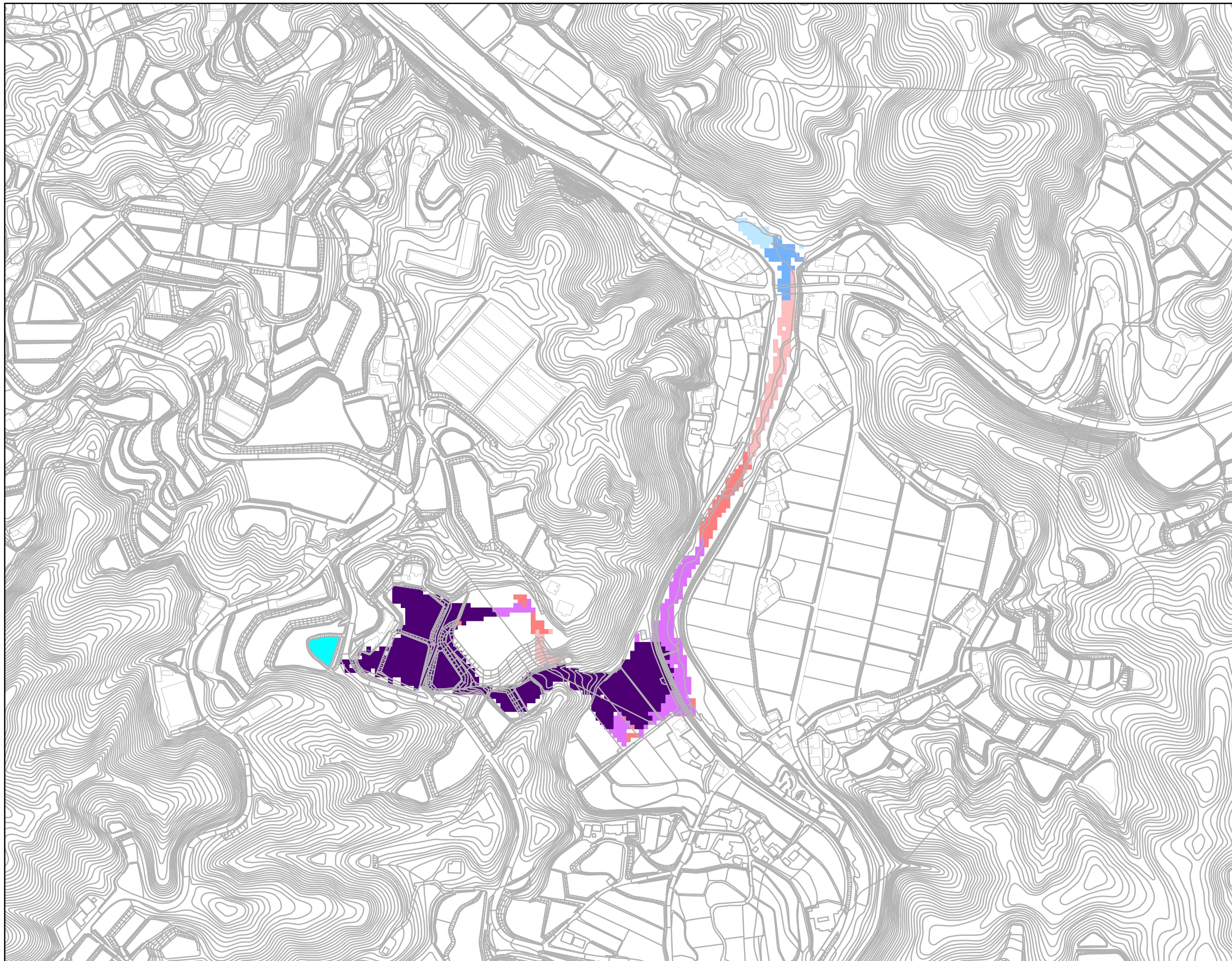
綾川町
浸水想定区域図
【歩行困難】

奥池

凡例	
歩行困難	
	不可能
	困難
	可能
	対象ため池

1:4,000





綾川町
浸水想定区域図
【浸水到達時間】

奥池

凡例
浸水到達時間

- 5分後
- 10分後
- 15分後
- 30分後
- 45分後
- 60分後
- 対象ため池

1:4,000

