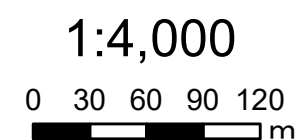


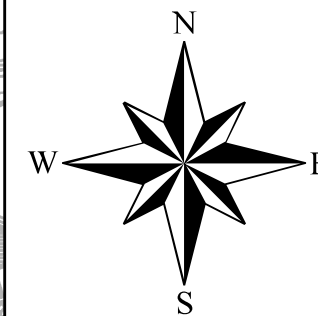
綾川町
浸水想定区域図
【最大浸水深】

浦谷上池

凡例
最大浸水深

Yellow	0.5m未満
Light Green	0.5 ~ 1.0m未満
Light Blue	1.0 ~ 2.0m未満
Blue	2.0 ~ 3.0m未満
Red	3.0 ~ 5.0m未満
Purple	5.0m以上
Cyan	対象ため池





綾川町
浸水想定区域図

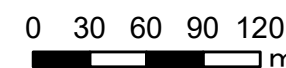
【最大流速】

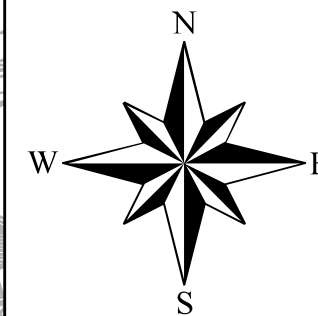
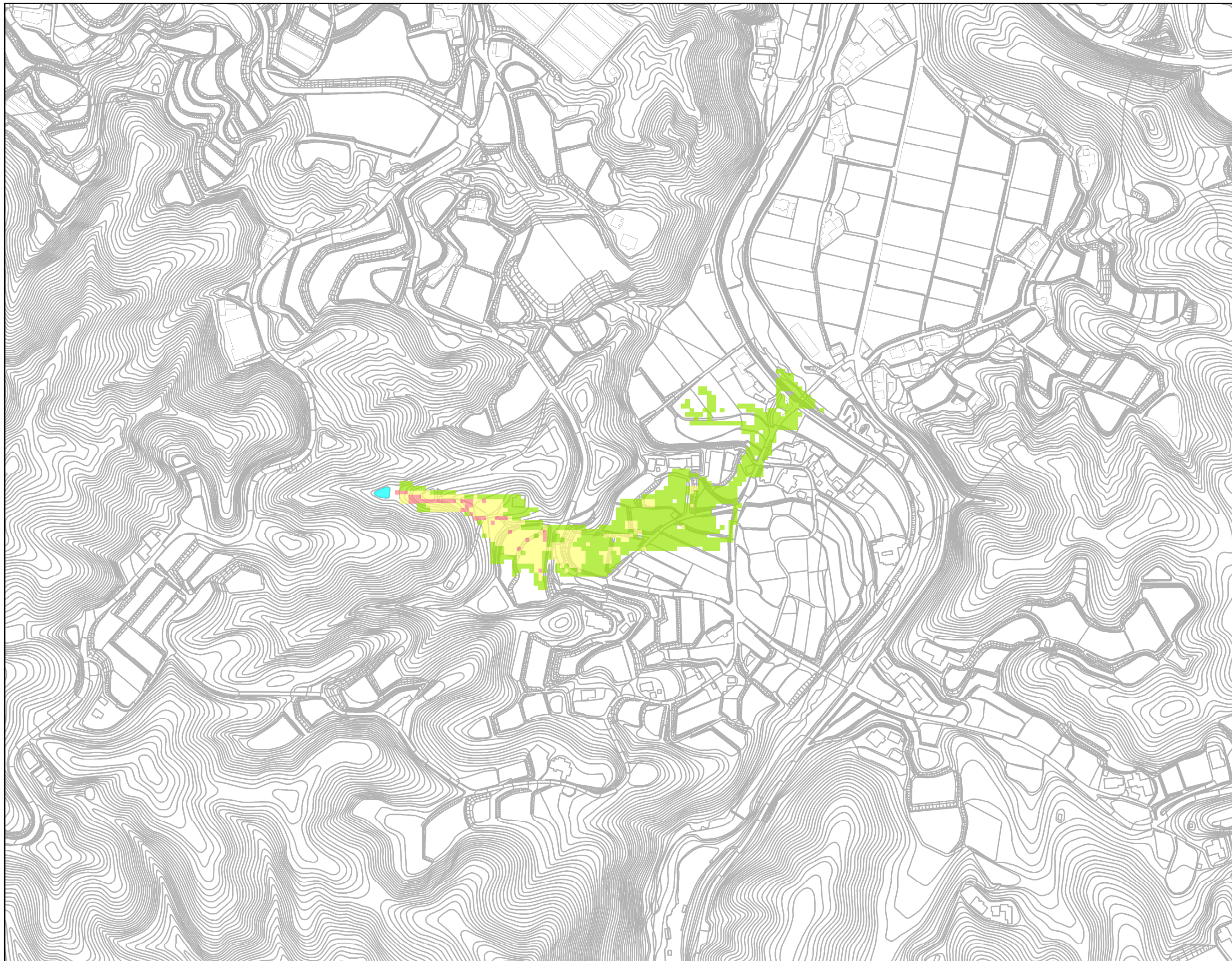
浦谷上池

凡例
最大流速

- 0.5m/s未満
- 0.5 ~ 1.0m/s未満
- 1.0m/s以上
- 対象ため池

1:4,000





綾川町
浸水想定区域図

【歩行困難】

浦谷上池

凡例

歩行困難

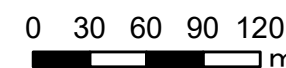
不可能

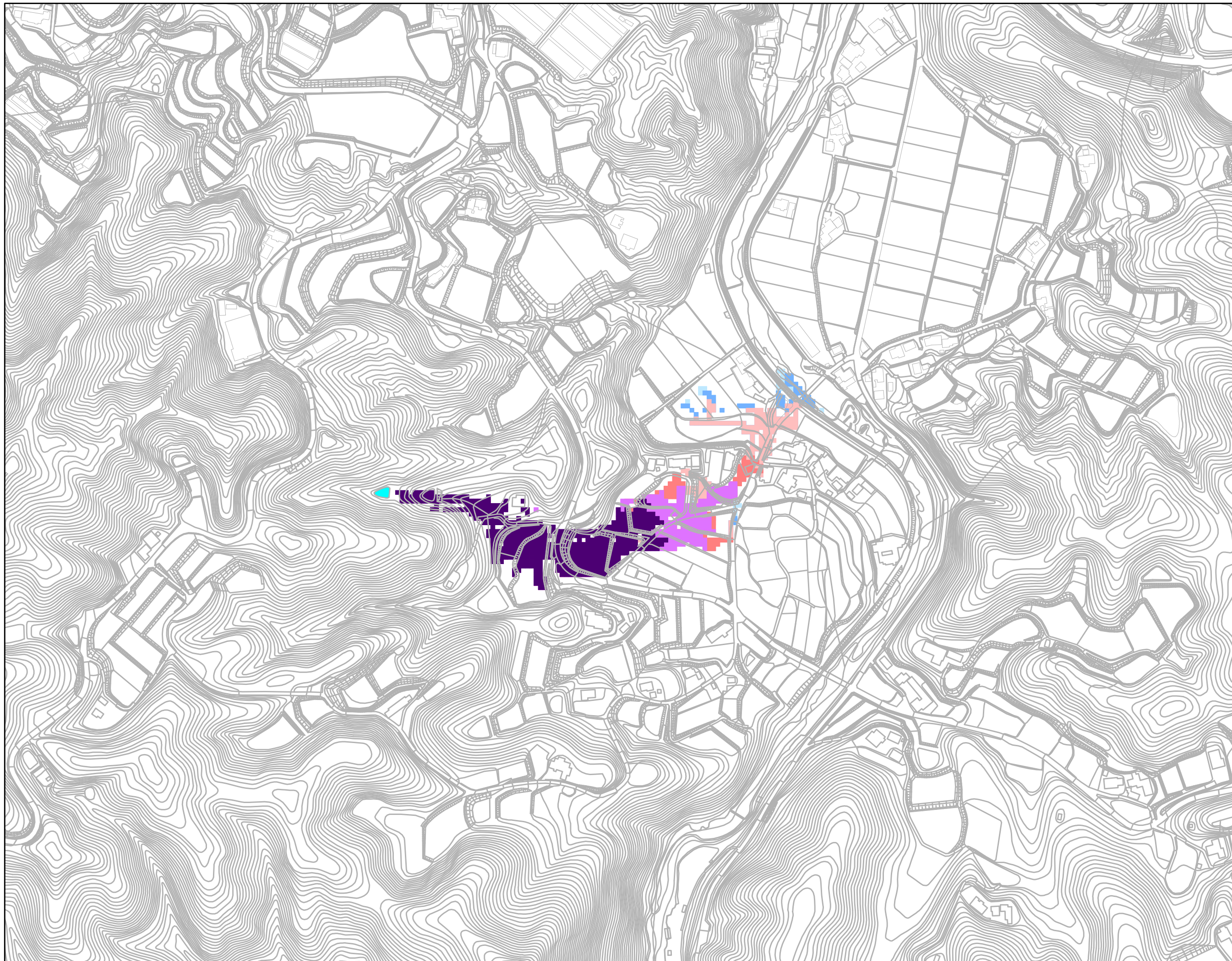
困難

可能

対象ため池






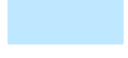

1:4,000





綾川町
浸水想定区域図
【浸水到達時間】

浦谷上池

凡例	
浸水到達時間	
	5分後
	10分後
	15分後
	30分後
	45分後
	60分後
	対象ため池

1:4,000

