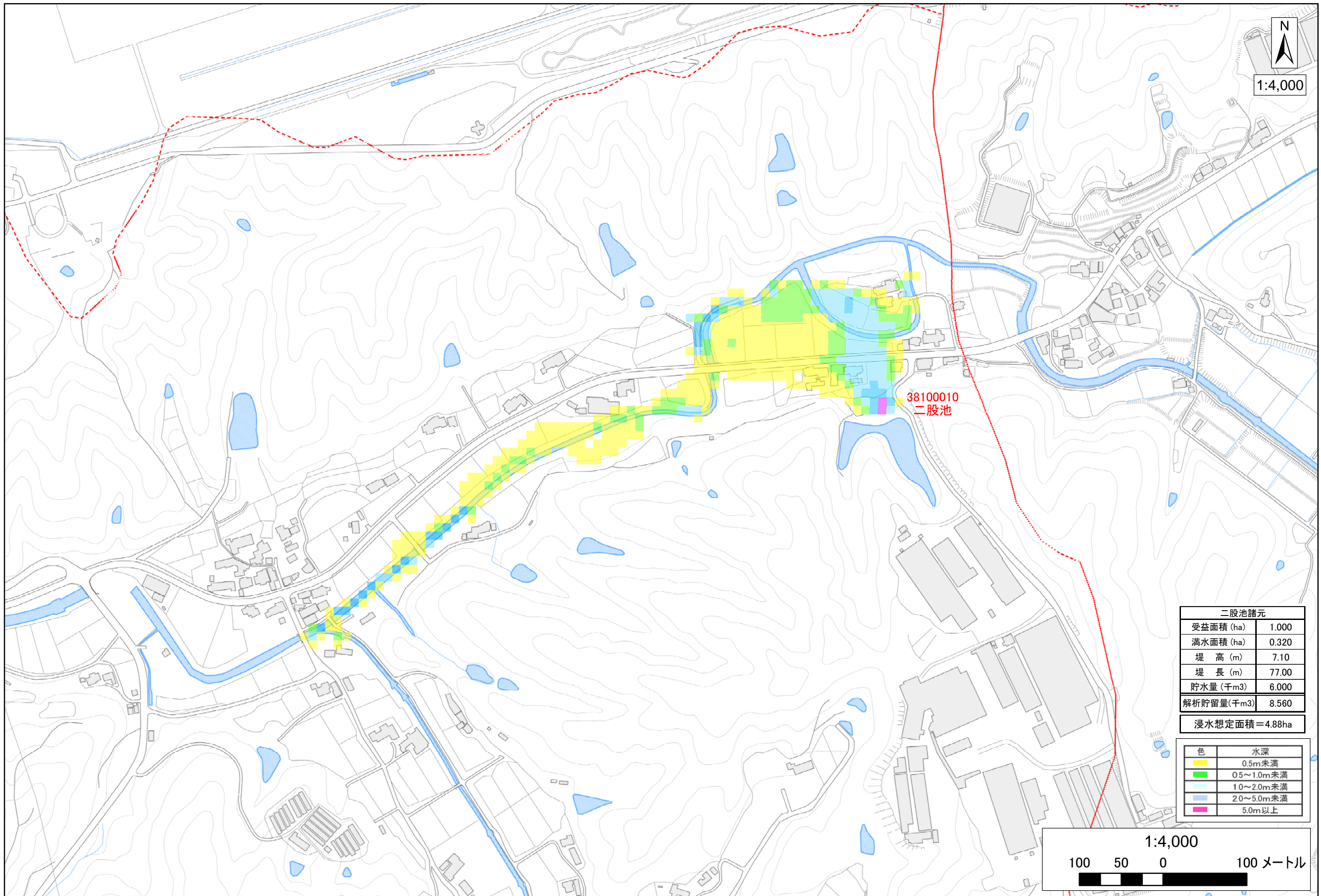


38100010 二股池 浸水想定区域図



38100010
二股池

二股池諸元	
受益面積 (ha)	1.000
満水面積 (ha)	0.320
堤高 (m)	7.10
堤長 (m)	77.00
貯水量 (千m ³)	6.000
解析貯留量(千m ³)	8.560

浸水想定面積=4.88ha

色	水深
黄	0.5m未満
緑	0.5~1.0m未満
水色	1.0~2.0m未満
青	2.0~5.0m未満
紫	5.0m以上

