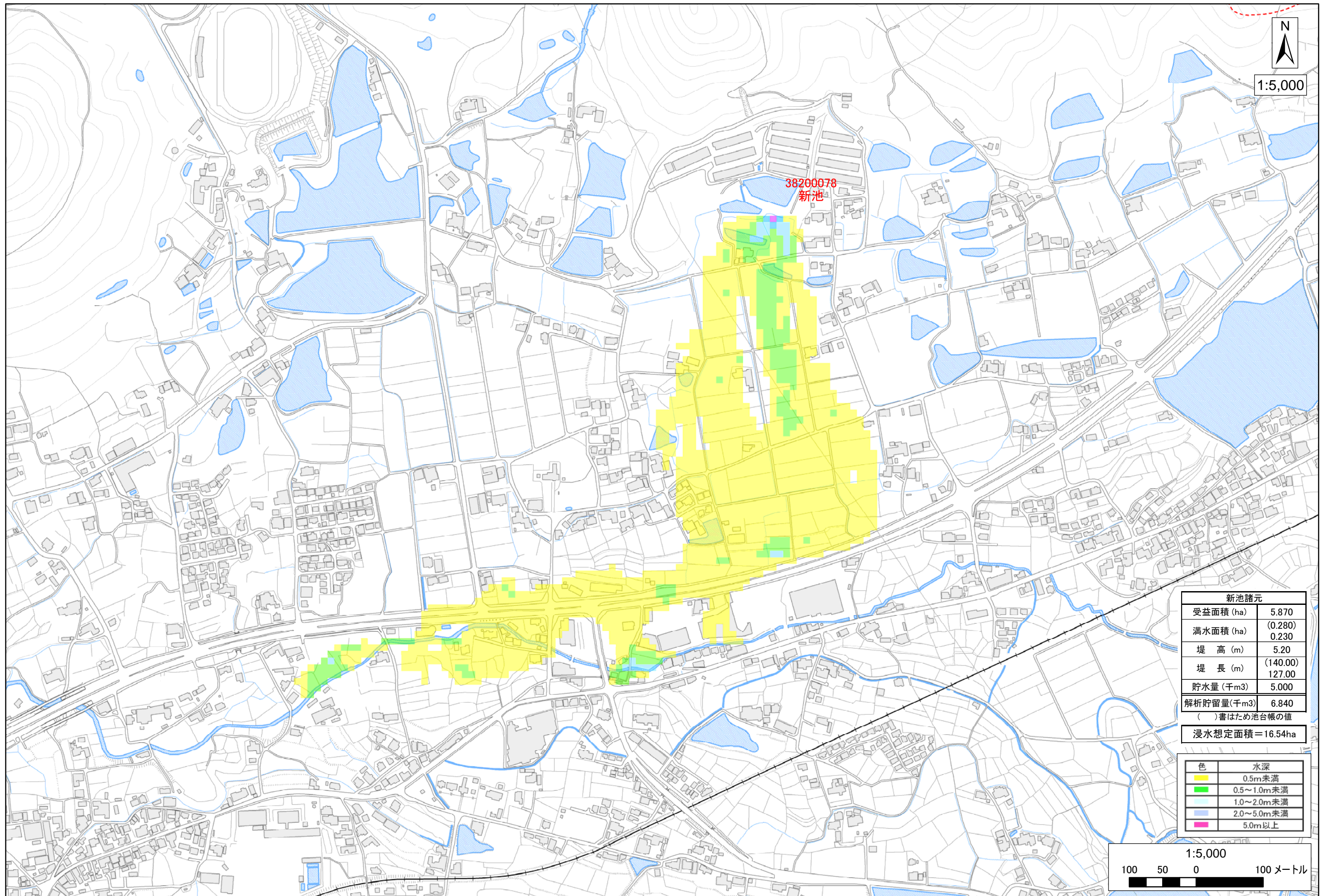


38200078 新池 浸水想定区域図



| 新池諸元 | |
|-------------------------|----------|
| 受益面積 (ha) | 5.870 |
| 満水面積 (ha) | (0.280) |
| 堤高 (m) | 5.20 |
| 堤長 (m) | (140.00) |
| 貯水量 (千m ³) | 5.000 |
| 解析貯留量(千m ³) | 6.840 |

()書はため池台帳の値

浸水想定面積=16.54ha

| 色 | 水深 |
|----|------------|
| 黄色 | 0.5m未満 |
| 緑色 | 0.5~1.0m未満 |
| 青色 | 1.0~2.0m未満 |
| 水色 | 2.0~5.0m未満 |
| 紫 | 5.0m以上 |

