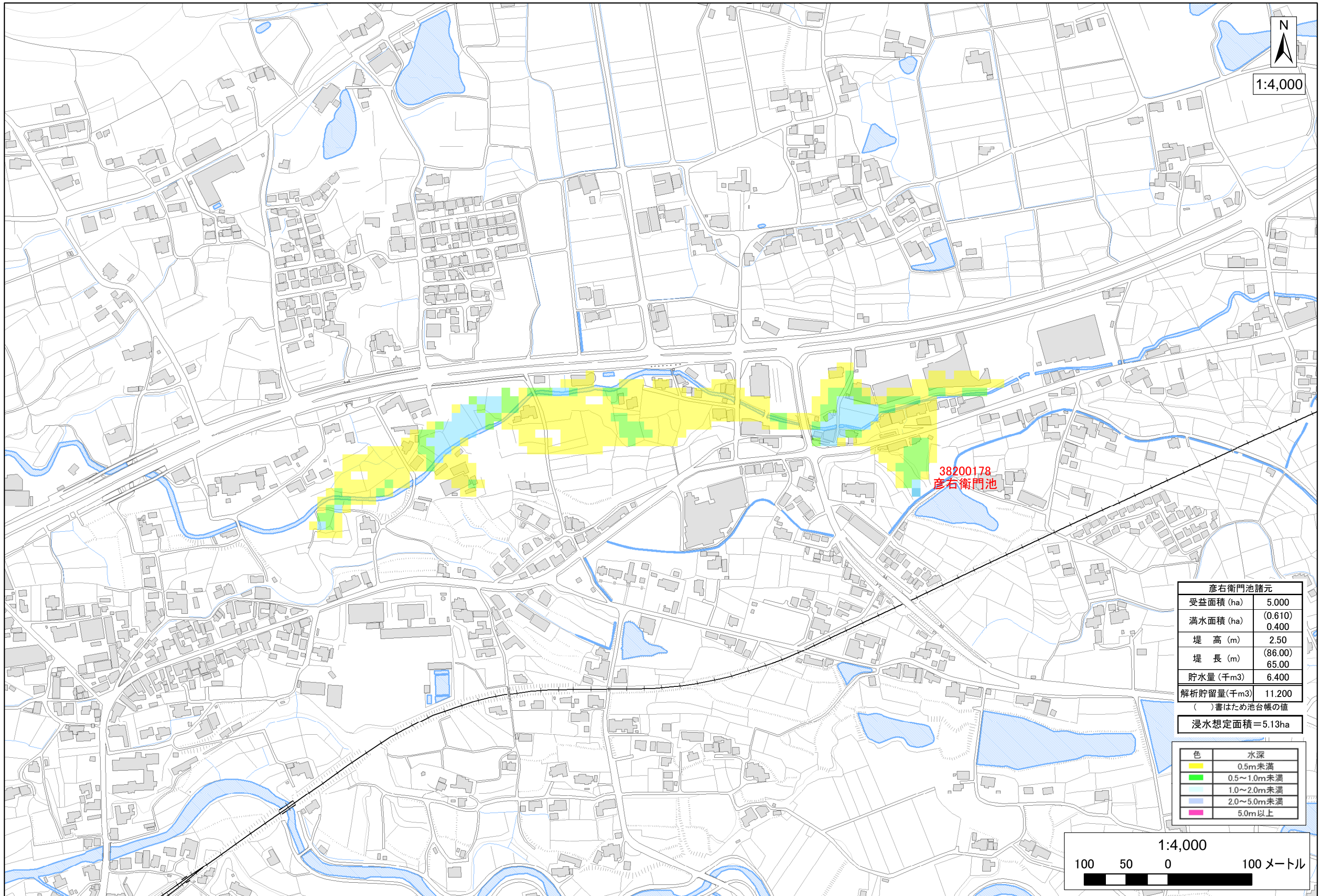


38200178 彦右衛門池 浸水想定区域図



N
1:4,000

38200178
彦右衛門池

彦右衛門池諸元	
受益面積 (ha)	5.000
満水面積 (ha)	(0.610)
満水面積 (ha)	0.400
堤高 (m)	2.50
堤長 (m)	(86.00)
堤長 (m)	65.00
貯水量 (千m3)	6.400
解析貯留量(千m3)	11.200

()書はため池台帳の値

浸水想定面積=5.13ha

色	水深
黄	0.5m未満
緑	0.5~1.0m未満
水色	1.0~2.0m未満
青	2.0~5.0m未満
紫	5.0m以上

