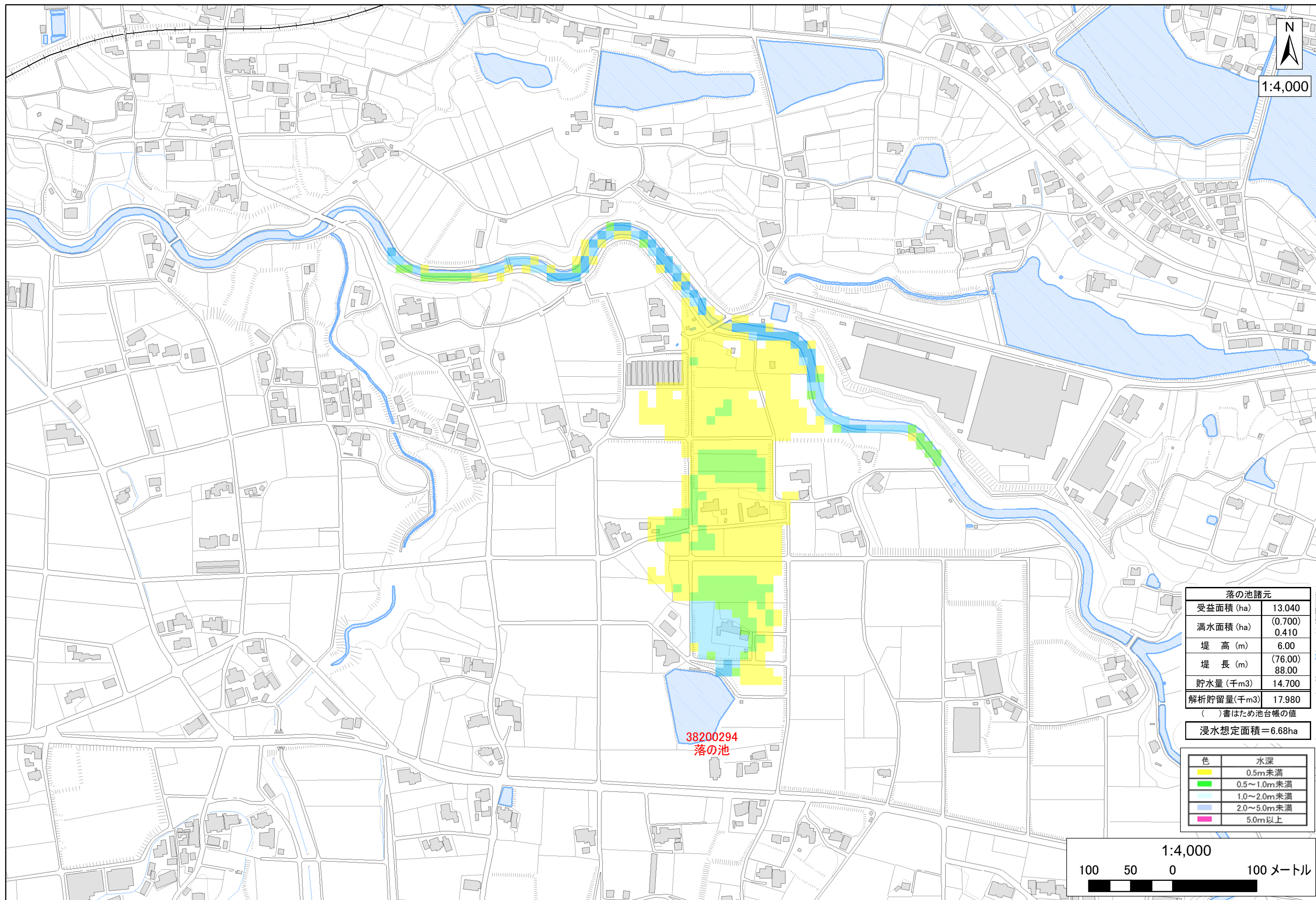


38200294 落の池 浸水想定区域図



落の池諸元	
受益面積 (ha)	13,040
満水面積 (ha)	(0.700)
満水深 (m)	0.410
堤高 (m)	6.00
堤長 (m)	(76.00)
貯水量 (千m ³)	88.00
解析貯留量(千m ³)	14.700
()書はため池台帳の値	

浸水想定面積=6.68ha

色	水深
黄	0.5m未満
緑	0.5~1.0m未満
青	1.0~2.0m未満
水色	2.0~5.0m未満
赤	5.0m以上

