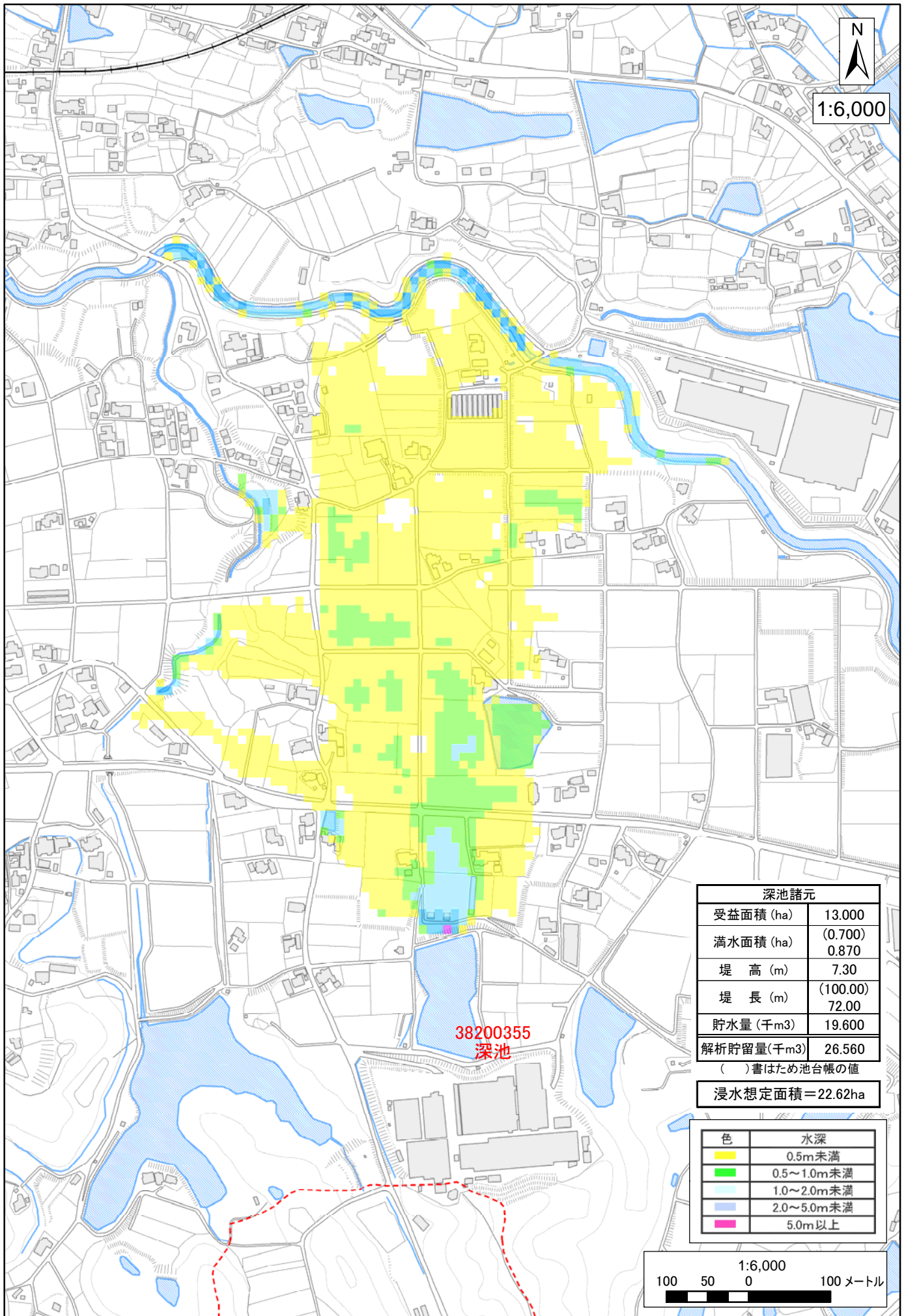


38200355 深池 浸水想定区域図



N
1:6,000

深池諸元	
受益面積 (ha)	13.000
満水面積 (ha)	(0.700) 0.870
堤高 (m)	7.30
堤長 (m)	(100.00) 72.00
貯水量 (千m3)	19.600
解析貯留量(千m3)	26.560

()書はため池台帳の値

浸水想定面積=22.62ha

色	水深
黄色	0.5m未満
緑色	0.5~1.0m未満
水色	1.0~2.0m未満
青色	2.0~5.0m未満
紫色	5.0m以上

1:6,000
100 50 0 100メートル