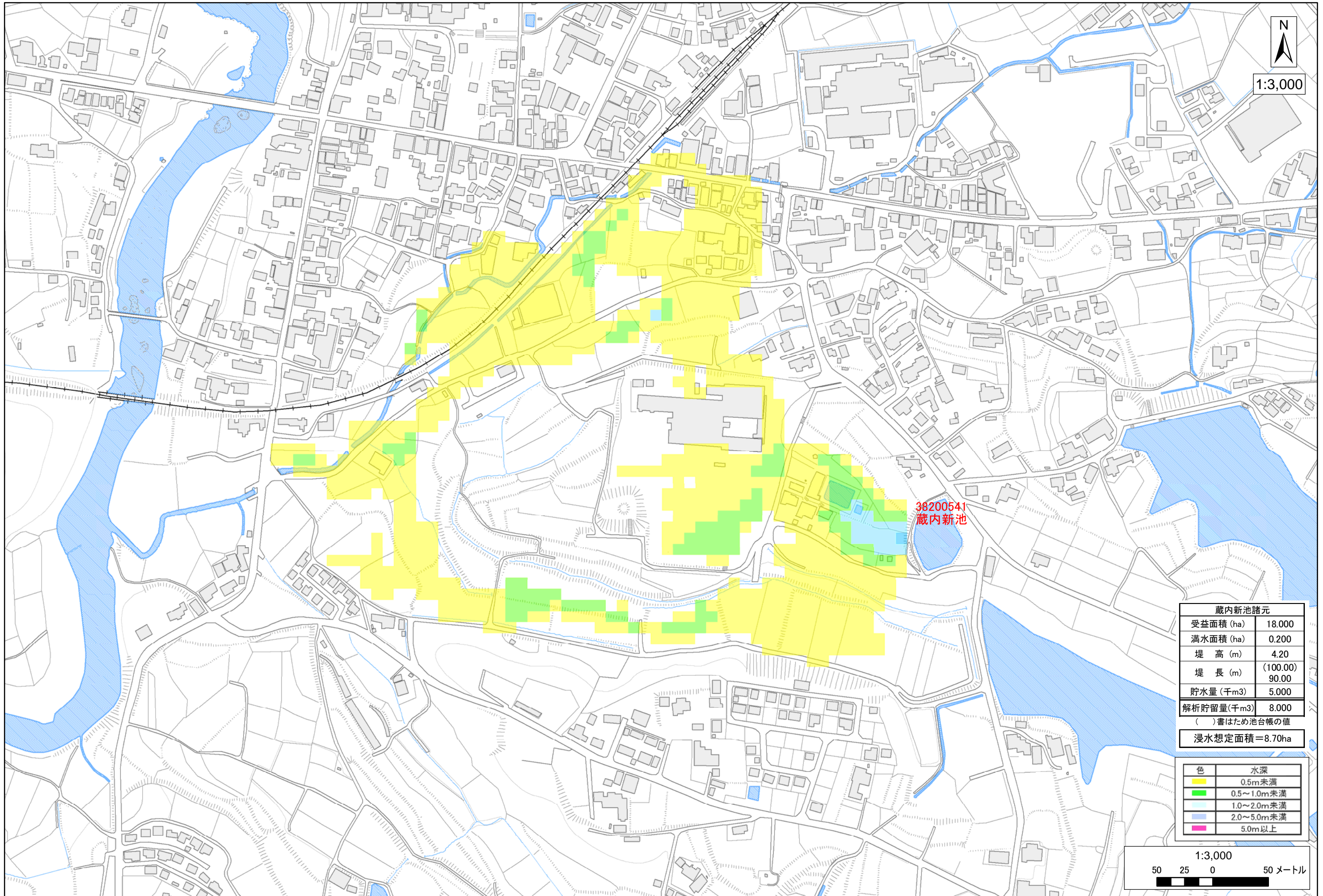


38200541 蔵内新池 浸水想定区域図



N
1:3,000

38200541
蔵内新池

蔵内新池諸元	
受益面積 (ha)	18.000
満水面積 (ha)	0.200
堤 高 (m)	4.20
堤 長 (m)	(100.00) 90.00
貯水量 (千m3)	5.000
解析貯留量(千m3)	8.000
()書はため池台帳の値	
浸水想定面積=8.70ha	

色	水深
黄	0.5m未満
緑	0.5~1.0m未満
青	1.0~2.0m未満
水色	2.0~5.0m未満
紫	5.0m以上

1:3,000
50 25 0 50メートル