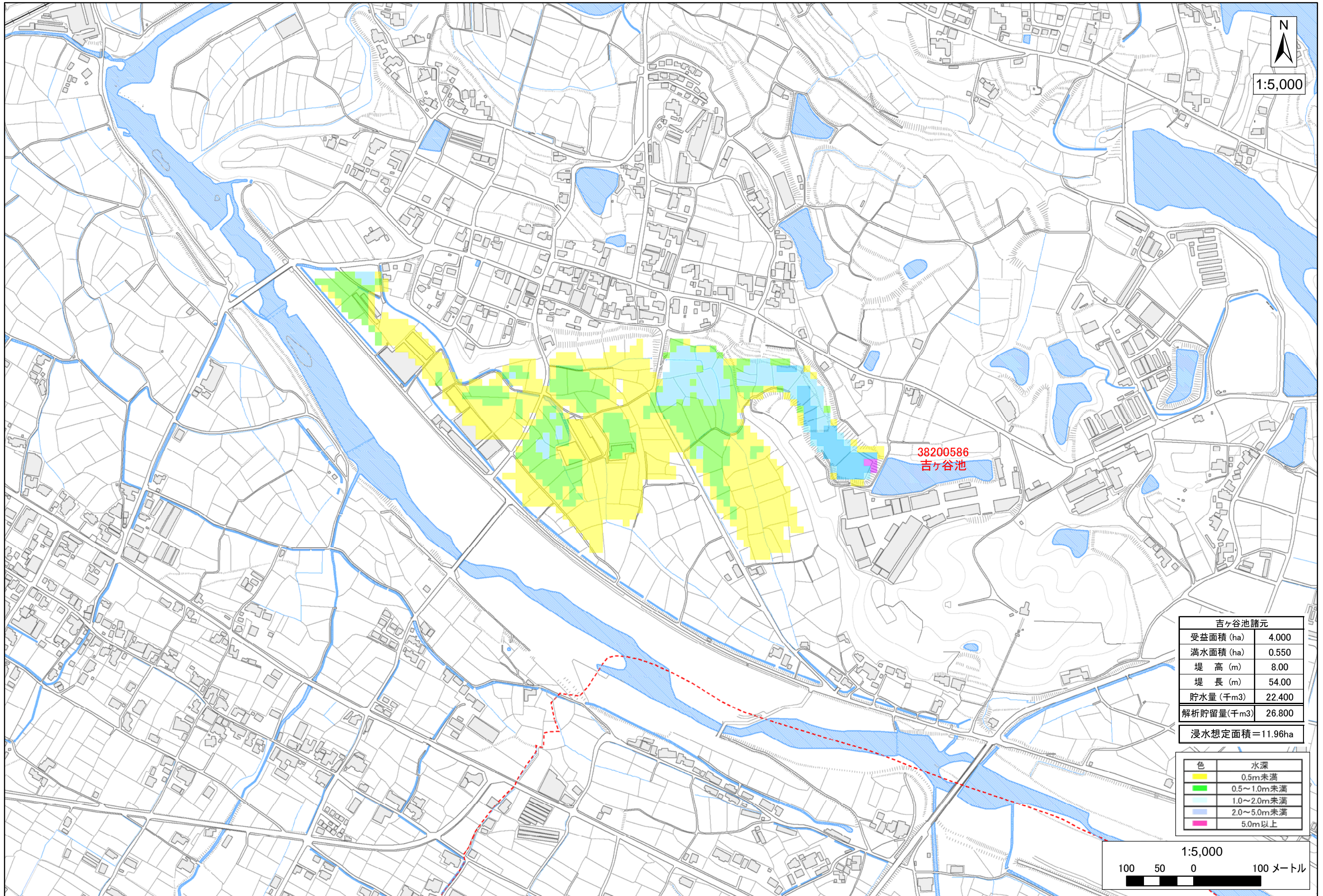


38200586 吉ヶ谷池 浸水想定区域図



吉ヶ谷池諸元	
受益面積 (ha)	4.000
満水面積 (ha)	0.550
堤高 (m)	8.00
堤長 (m)	54.00
貯水量 (千m3)	22.400
解析貯留量(千m3)	26.800
浸水想定面積=11.96ha	

色	水深
黄	0.5m未満
緑	0.5~1.0m未満
青	1.0~2.0m未満
紫	2.0~5.0m未満
粉	5.0m以上

