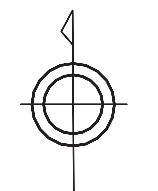
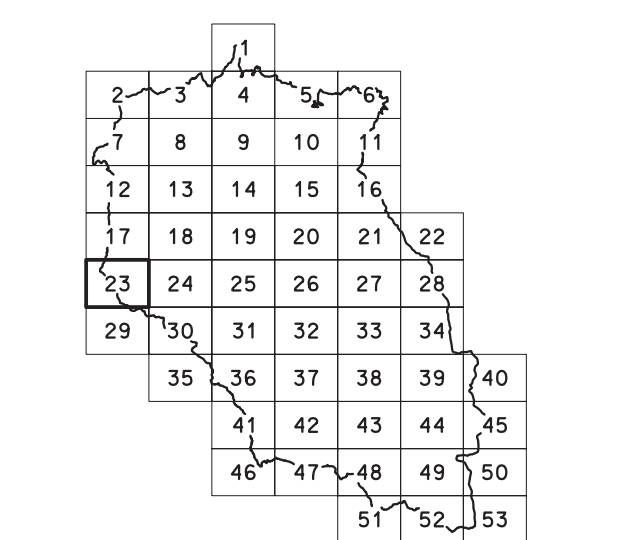
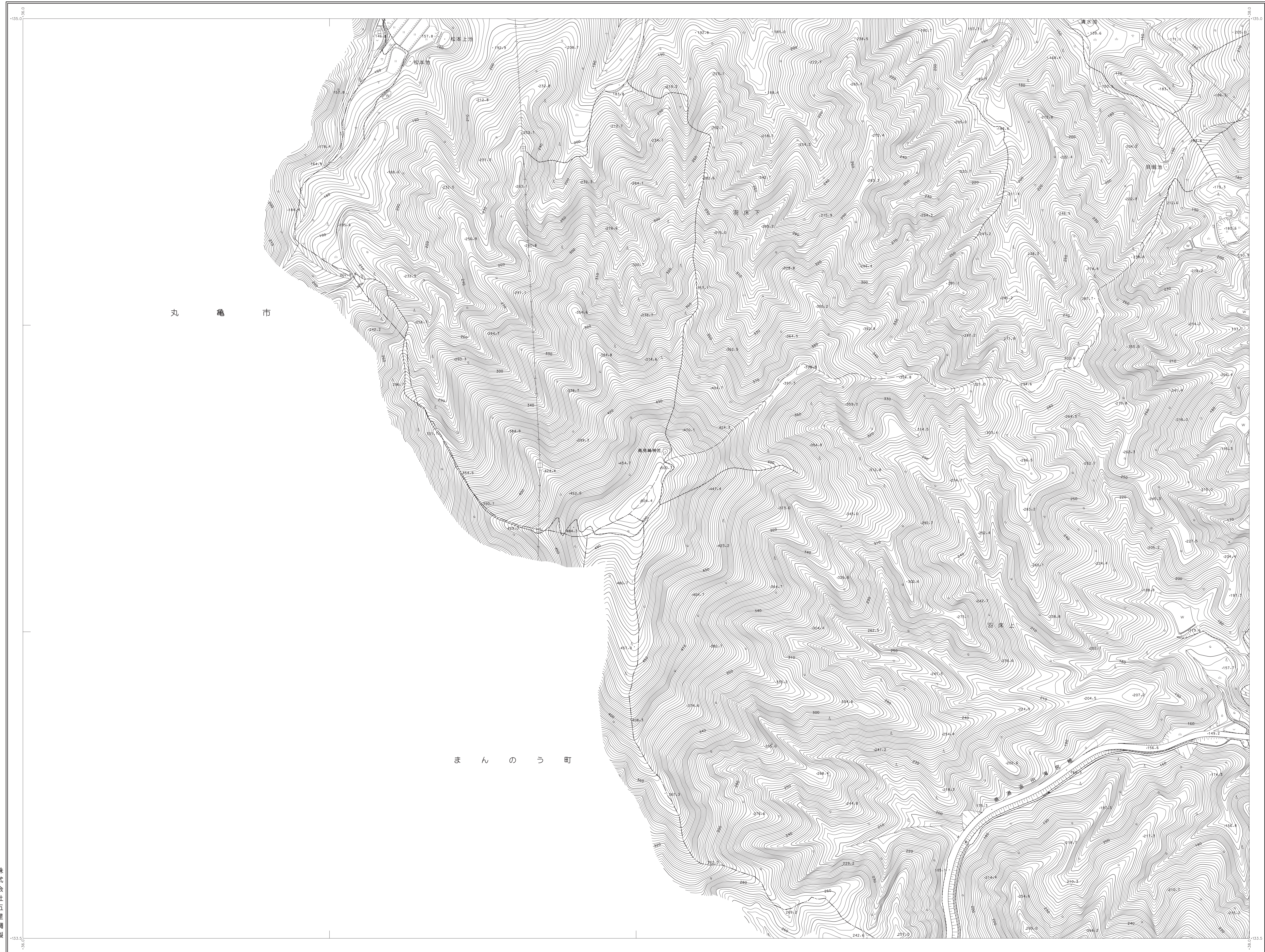


綾川町都市計画図 No.23

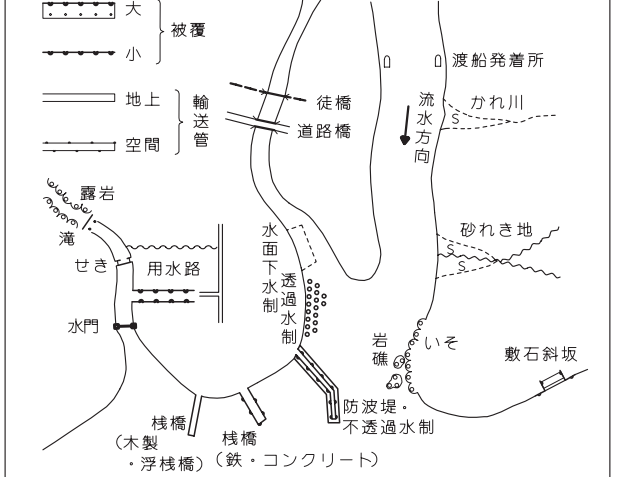


記号

▲ 37.2	三角点
▲ 25.62	水準点
▲ 25.6	電子水準点
○ 42.3	特種測量点
○ 25.5	特種測量点
▲ 25.73	水準点
○ 12.5	特種測量点
○ 15.8	水準点

—	普通道路	—	普通道路
—	主要道路	—	主要道路
—	幹線道路	—	幹線道路
—	支線道路	—	支線道路
—	歩道	—	歩道
—	自転車道	—	自転車道
—	鉄道	—	鉄道
—	水路	—	水路
—	河川	—	河川
—	海岸線	—	海岸線
—	境界線	—	境界線
—	市界線	—	市界線

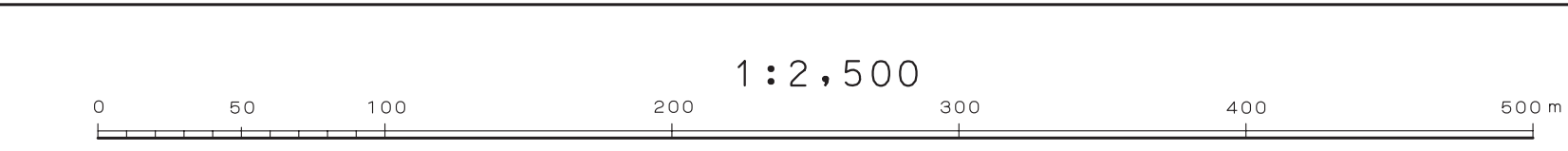
□	住宅地	□	商業地
□	工業地	□	公共用地
□	農用地	□	森林地
□	牧草地	□	河川敷
□	水田	□	その他



「平面直角座標値は、世界測地系測地成果 2011による。」

撮影 平成22年11月
測図 平成24年 9月 図化名人

座標系 第N系
等高線間隔 2 m



「この測量成果は、国土地理院長の批准を受けて得たものである
(測量番号) 平23 図公第93号」

株式会社五星調製

綾川町