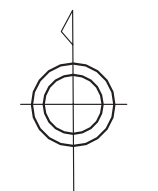
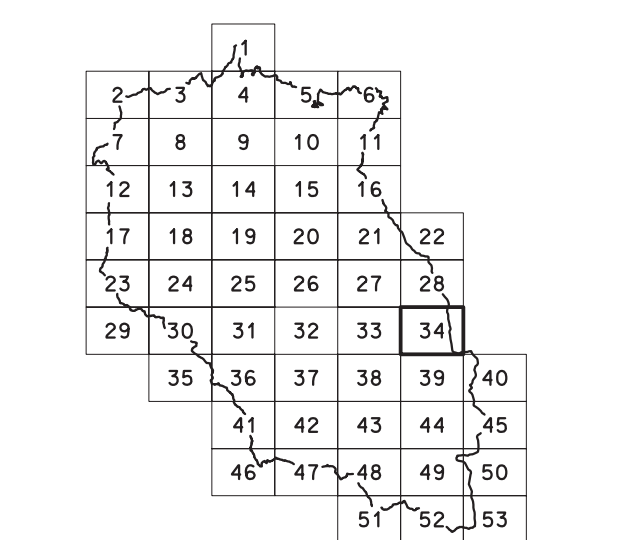
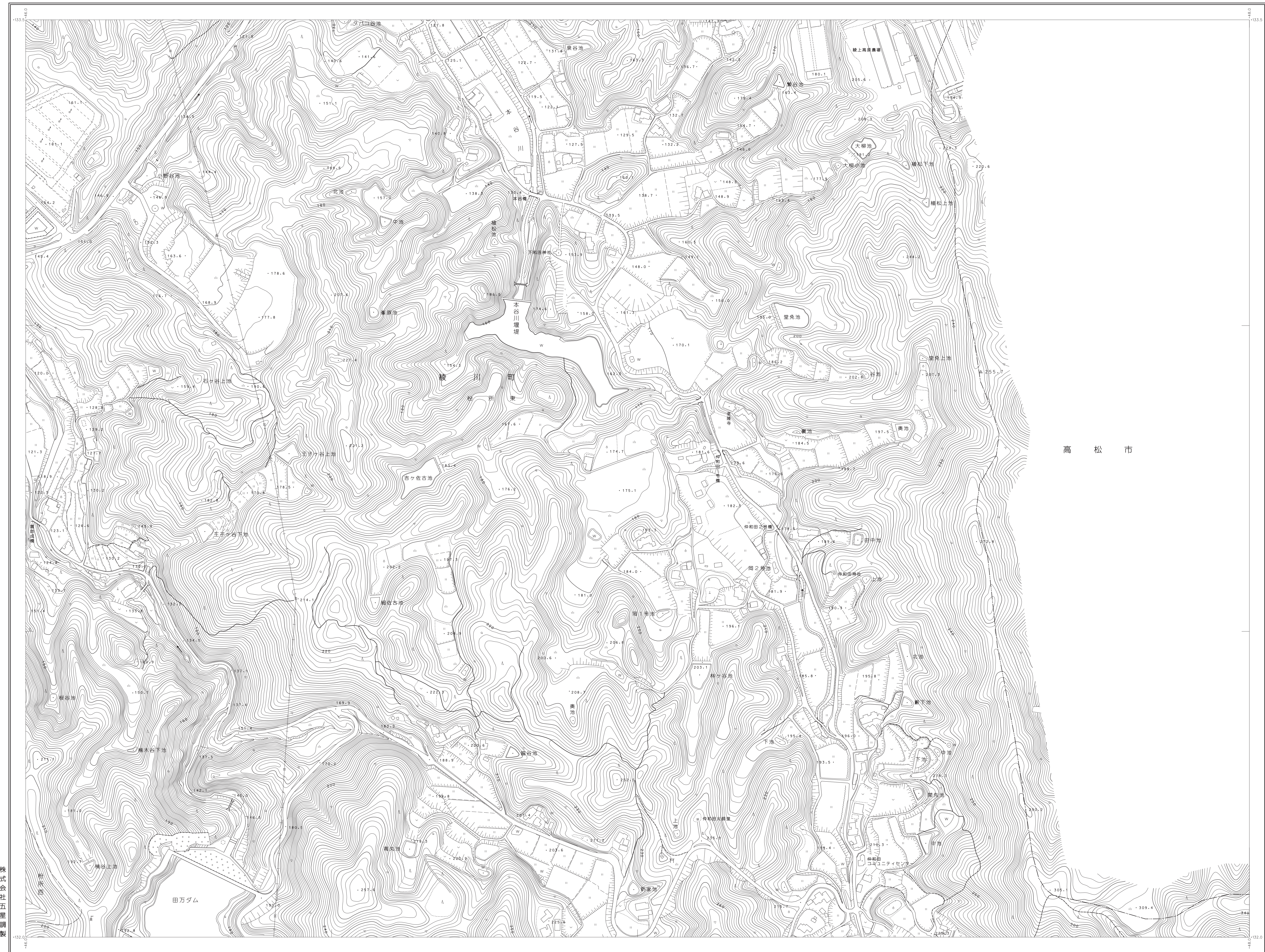


# 綾川町都市計画図 No.34



記号

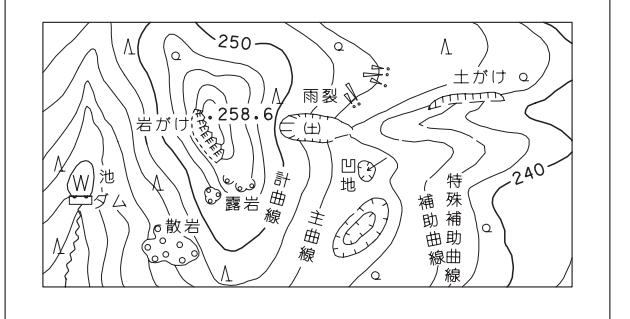
▽	山頂	▲ 37.2	三角点
△	山頂	▲ 25.62	二等三角点
△	山頂	▲ 25.6	一等三角点
△	山頂	▲ 25.5	二等三角点
△	山頂	▲ 25.73	一等三角点
△	山頂	▲ 12.3	二等三角点
△	山頂	▲ 15.8	一等三角点

▽	山頂	▲ 37.2	三角点
△	山頂	▲ 25.62	二等三角点
△	山頂	▲ 25.6	一等三角点
△	山頂	▲ 25.5	二等三角点
△	山頂	▲ 25.73	一等三角点
△	山頂	▲ 12.3	二等三角点
△	山頂	▲ 15.8	一等三角点
▽	山頂	▲ 37.2	三角点
△	山頂	▲ 25.62	二等三角点
△	山頂	▲ 25.6	一等三角点
△	山頂	▲ 25.5	二等三角点
△	山頂	▲ 25.73	一等三角点
△	山頂	▲ 12.3	二等三角点
△	山頂	▲ 15.8	一等三角点

—	国道路	—	河川
—	主要地方道	—	水路
—	一般地方道	—	堤防
—	未開道	—	橋
—	踏切	—	トンネル
—	踏切中線	—	トンネル
—	踏切	—	トンネル
—	踏切	—	トンネル
—	踏切	—	トンネル
—	踏切	—	トンネル
—	踏切	—	トンネル

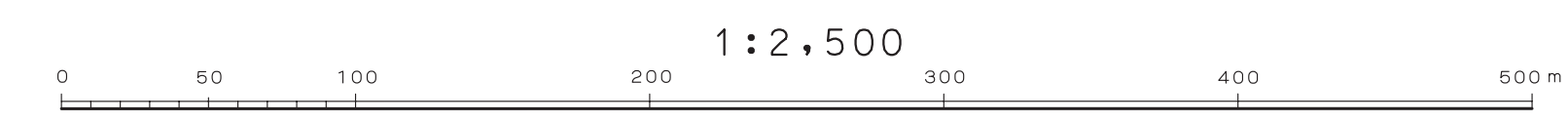
□	田	□	雑草
□	畑	□	雑草
□	雑草	□	雑草
□	雑草	□	雑草
□	雑草	□	雑草
□	雑草	□	雑草
□	雑草	□	雑草
□	雑草	□	雑草

—	境界	—	境界
—	境界	—	境界
—	境界	—	境界
—	境界	—	境界
—	境界	—	境界
—	境界	—	境界
—	境界	—	境界
—	境界	—	境界



「平面直角座標値は、世界測地系による。」

撮影 平成22年11月  
測図 平成24年 9月 図化名人  
座標系 第N系  
等高線間隔 2 m



この測量成果は、国土測地院の検査を受けて得たものである  
(測量番号) 平23 図公第93号

株式会社五星調製

綾川町