

# 綾川町橋梁長寿命化修繕計画



令和8年3月改定

 綾川町 建設課

## < 目 次 >

<b>1. 長寿命化修繕計画の背景・目的</b> . . . . .	<b>1</b>
<b>2. 長寿命化修繕計画の対象橋梁</b> . . . . .	<b>2</b>
<b>3. 健全度の把握および日常的な維持管理に関する基本的な方針</b> . . .	<b>2</b>
<b>4. 対象橋梁の長寿命化および修繕・架替えに係る費用 の縮減に関する基本的な方針</b> . . .	<b>3</b>
<b>5. 対象橋梁ごとの次回点検時期および修繕内容・時期又は架替え時期</b>	<b>5</b>
<b>6. 長寿命化修繕計画策定による効果</b> . . . . .	<b>7</b>
<b>7. 新技術活用の検討</b> . . . . .	<b>7</b>
<b>8. 集約・撤去の検討</b> . . . . .	<b>7</b>
<b>9. 計画策定担当部署および意見聴取した学識経験者等 の専門知識を有する者</b> . . .	<b>8</b>

# 1. 長寿命化修繕計画の背景・目的

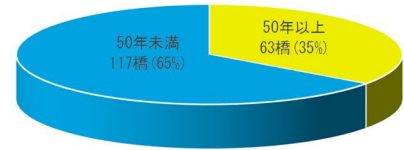
## (1) 背景

綾川町が管理する道路橋は、180 橋 (R8. 3. 27 現在) あり、このうち 63 橋 (全体の 35%) が建設後 50 年以上経過しています。

20 年後には、142 橋 (79%) が建設後 50 年を経過する見込みです。しかしながら、厳しい経済状況の中で、橋梁の修繕・架替えに使うことのできる費用には限りがあります。

このような背景から、増大が見込まれる橋梁の修繕・架替えに充てる費用に対し、可能な限りのコスト削減の取組みが不可欠です。

現在



20年後

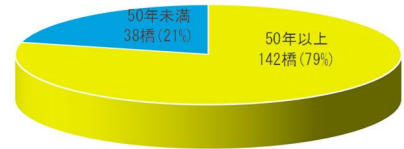


図 1.1 橋梁の建設経過年数

## (2) 目的

綾川町では、これまでの対症療法的な対応から予防保全的な対応へと方針転換を図り、橋梁長寿命化による維持管理コストの削減を計画しています。

そこで、橋梁点検の結果を基に橋梁の維持管理計画を作成し、計画的な維持管理を行うことを目的として、橋梁長寿命化修繕計画を策定します。

## (3) 綾川町の橋梁の状況

令和 7 年度計画対象の橋梁 180 橋のうち、健全度の高い橋梁 (下図の I) が 32%、劣化が進みつつある橋梁 (II) が 65%、劣化の進んだ橋梁 (III) が 3%あり、劣化の進んだ橋梁については優先的に修繕を行う予定です。

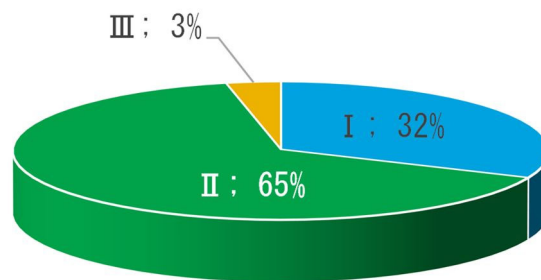


図 1.2 綾川町の橋梁の健全度の割合



図 1.3 鋼橋の損傷状況



図 1.4 コンクリート橋の損傷状況

## 2. 長寿命化修繕計画の対象橋梁

綾川町が管理する橋梁数と令和7年度計画策定橋梁数を道路種別ごとに以下に示します。

令和7年度は、一級町道 34 橋、二級町道 22 橋、その他町道 144 橋、合計 180 橋を対象としました。

表 2.1 管理橋梁数と令和7年度計画策定橋梁数

	一級町道	二級町道	その他町道	合計
全管理橋梁	34	22	124	180

## 3. 健全度の把握および日常的な維持管理に関する基本的な方針

### (1) 定期点検の実施

健全度の把握については、綾川町の指定する「橋梁点検要領」、「橋梁点検マニュアル」(香川県土木部道路課)に準拠した橋梁点検を定期的を実施し、橋梁の損傷を早期に把握することで、予防的で計画的な対応ができるようにします。

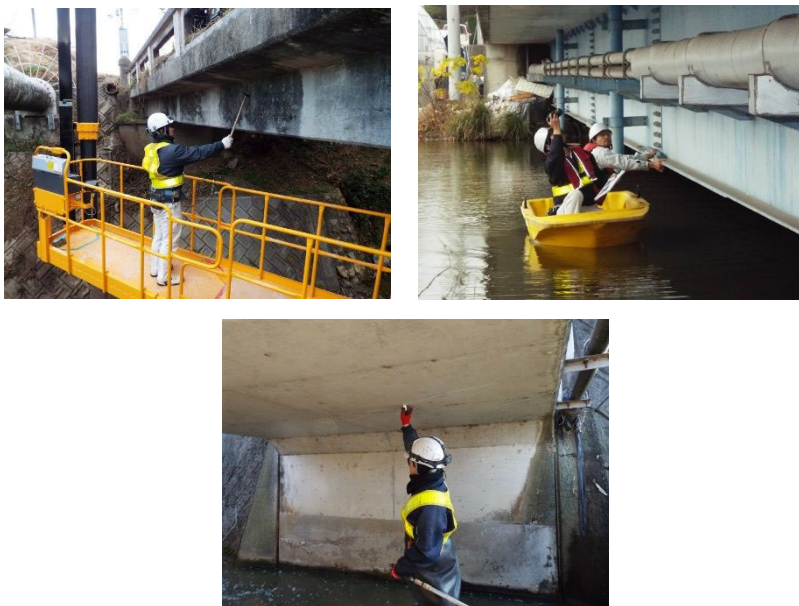


図 3.1 定期点検の様子

### (2) 日常的な維持管理に関する基本的な方針

橋梁を良好な状態に保つため、日常的な維持管理として、パトロール、清掃などを実施します。

## 4. 対象橋梁の長寿命化および

### 修繕・架替えに係る費用の縮減に関する基本的な方針

#### (1) 計画方針

##### ① 老朽化対策における基本方針

これまでの橋梁維持管理は、劣化が顕著化した時点でその都度、劣化状況に応じた修繕を行う「対症療法型」であり、そのような維持管理では60～75年の寿命といわれていました。それを「予防保全型」の修繕を行い、橋梁寿命を100年に長寿命化し、ライフサイクルコスト（LCC）の縮減を可能にします。

##### ② 新技術の活用方針

定期点検の効率化や高度化および修繕の省力化による費用削減を図るため、新技術の活用を検討します。

##### ③ 集約・撤去に関する方針

劣化が進行している橋梁については、利用状況に応じた統廃合の検討あるいは構造変更による機能縮小の検討等を行い、維持管理費用の縮減を図ります。

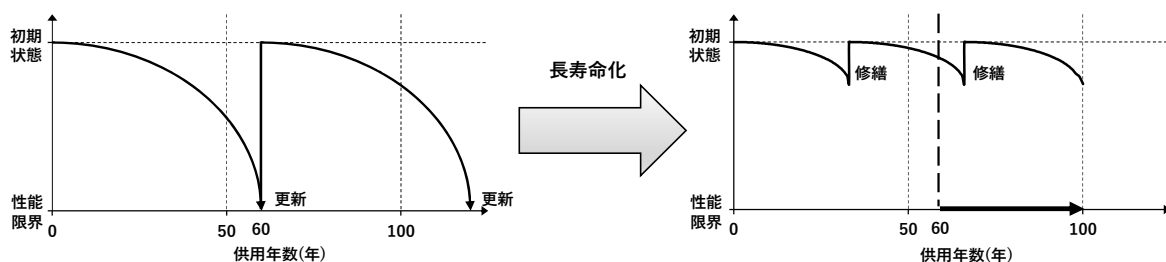


図 4.1 長寿命化のイメージ

#### (2) LCC 試算、最適工法の設定

令和7年度策定橋梁180橋について、架設から橋梁寿命100年の間について、現時点から架替えまでのLCC試算を行い、橋梁ごとに最も安価となる最適な修繕工法を設定します。

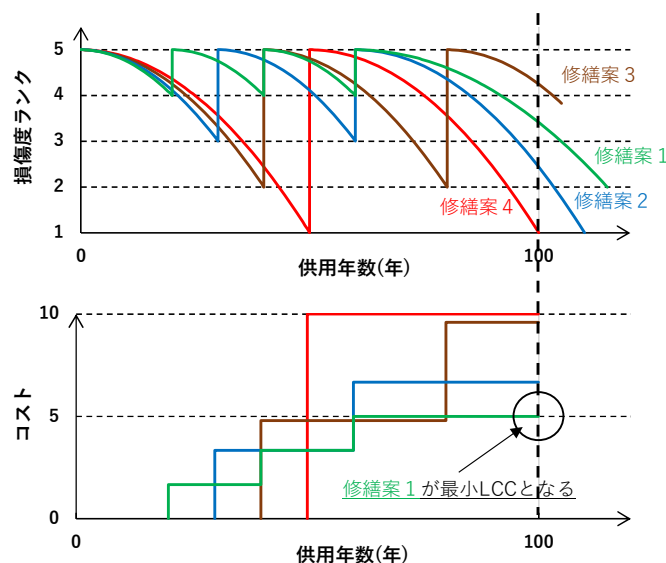


図 4.2 修繕タイミングの決定方法

### (3) 最小 LCC の算定

令和 7 年度計画策定橋梁 180 橋について、50 年間の維持管理費用が最小となるように修繕を行った場合の事業費の推移を、最小 LCC として算定します。

この段階では各年度の事業費にばらつきがあります。

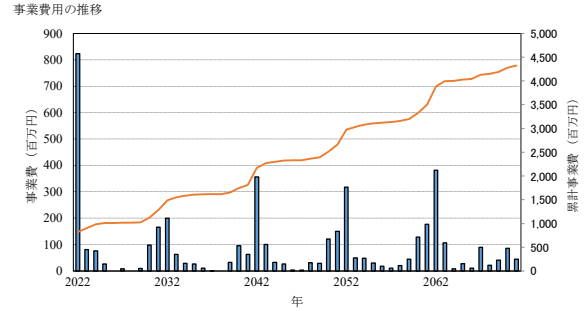


図 4.3 最小 LCC のイメージ

### (4) 予算平準化の実施

最小 LCC として算定された 50 年間のコストについて、1 年間に修繕にかかることが可能な予算を踏まえ、橋梁の重要度、部材の損傷度を勘案し、実行可能な長期計画として、各年度の予算がなるべく均等になるように修繕計画を策定します。

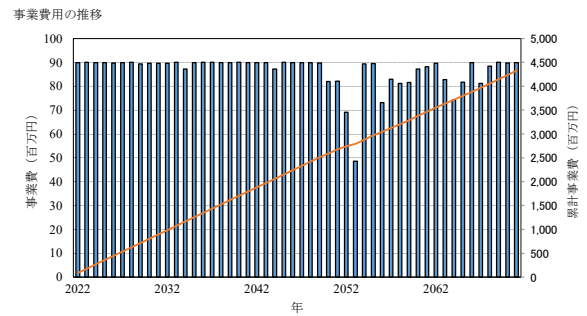


図 4.4 予算平準化のイメージ

## 5. 対象橋梁ごとの次回点検時期および修繕内容・時期又は架替え時期

### (1) 橋梁の対応区分

綾川町管理の橋梁は、橋梁の規模、機能、路線等の重要度等を踏まえ、以下の3つのグループで管理します。

表 5.1 橋梁の対応区分

対応区分	適用
① 予防維持管理対応	③ を除く橋梁で、以下のいずれかに当てはまる橋梁 ・ 橋長 15m 以上の橋梁 ・ 跨線橋 ・ 跨道橋
② 事後維持管理対応	①、③ を除く橋梁
③ 観察維持管理対応	特に指定する橋梁 ・ 架替えが決まっている橋梁 ・ 古い橋梁で、修繕より架替えが妥当と考えられる橋梁 ・ 迂回路が近接してあるなど緊急対応が可能な橋梁など

#### ① 予防維持管理対応

予防維持管理対応とした橋梁は、予算に制約がある場合、修繕優先度が上位のものから修繕を行うものとします。

修繕優先度が低い橋梁は、修繕の遅れによる劣化の進行を許容しますが、修繕の遅れによる架替えは起こさないものとします。

#### ② 事後維持管理対応

事後維持管理対応橋梁は、基本的には予防維持管理対応とするが、予算に制約がある場合、修繕優先度が上位のものから修繕を行います。

修繕優先度が低い橋梁は、修繕の遅れによる劣化の進行を許容し、最悪、修繕の遅れによる架替えおよび廃棄・撤去も考慮するものとします。

#### ③ 観察維持管理対応

劣化がかなり進行し修繕が適さない橋梁、幅員等機能アップが望まれる橋梁等は、観察維持管理対応とし、架替え費用を計上し、修繕費用は計上しないものとします。

## (2) 橋梁の優先度

橋梁の修繕の順位付けは、原則として対応区分に基づいて行いますが、同じ対応区分の橋梁については、損傷状況、路線状況など以下に示す要因を踏まえ、修繕の順位付けを行います。

表 5.2 橋梁の修繕優先度の要因

・ 部材の損傷状況	→主桁、床版等の主部材の損傷の著しい橋梁の修繕を優先
・ 緊急交通路	→緊急交通路に指定された路線の橋梁を優先
・ 橋長	→橋長の長いものを優先
・ 交差条件	→道路、鉄道等、重要施設を跨ぐ橋梁を優先
・ 橋種	→歩道橋より車道橋の修繕を優先
・ バス路線	→バス路線に指定された橋を優先
・ 通学路	→通学路に指定された橋を優先

## (3) 長期計画 (50 年間)

令和 8 年 4 月から 50 年間について、最小 LCC や予算の平準化の検討を踏まえて、最も実現性があり効果的である、全橋の修繕、更新計画を、長期計画として策定します。

## (4) 中期計画 (10 年間)

長期計画の直近 10 年間について、定期点検の結果等より、修繕内容・時期又は架替え時期の検討を行い、実効性と精度を上げた中期計画を策定します。

## (5) 橋梁点検の計画

長寿命化修繕計画の対象橋梁は綾川町の管理する全ての橋梁として、橋梁の健全度の把握を、綾川町が指定する「橋梁点検要領」、「橋梁点検マニュアル」(香川県土木部道路課)に準拠して定期的に行います。

## 6. 長寿命化修繕計画策定による効果

綾川町では、有識者の意見を伺いながら、令和7年度に180橋に関して、今後50年間に必要とされる維持管理費を予測し、長寿命化修繕計画を立案しました。その結果、全く修繕を行わず、劣化が激しくなった際に架替える場合（対症療法型）（97億円）と、最も経済的な維持管理ができるように早め早めの対応を行った場合（予防保全型）（20億円）を比較すると、当初は費用に差がないものの、長期的に見れば、修繕費の大幅な縮減（約77億円）が見込まれることがわかりました。（図6.1）

※ 上記の費用は、今後点検や修繕を実施していく過程で見直す可能性があることから固定されるものではなく、またこの計画により将来の予算を担保するものではありません。

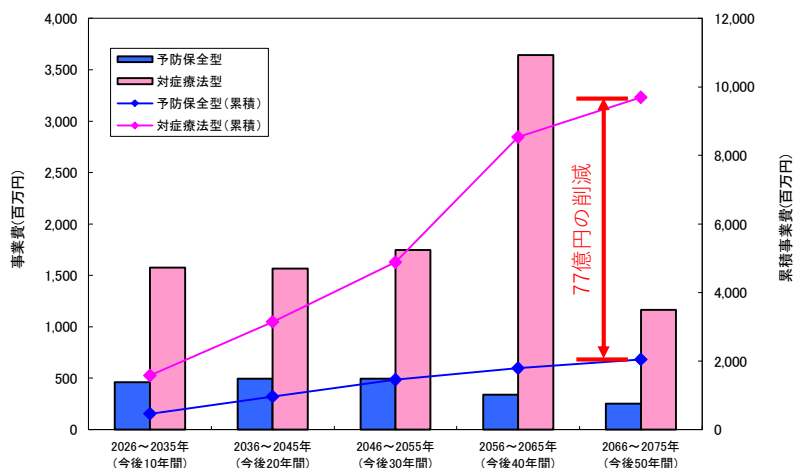


図 6.1 長寿命化修繕計画の効果

## 7. 新技術活用の検討

橋梁の維持管理のさらなる高度化、効率化および費用の削減などを目的として、修繕や点検等に係る新技術等の活用を検討を行っています。

点検では、有識者を交えて効率的な点検手法を検討していきます。

補修では、令和12年度までに経済面で有利な塗替え塗装工法を3橋について採用をし、LCCで800万円程度の費用縮減を目指します。

## 8. 集約・撤去の検討

管理橋梁数を減らすことにより維持管理費用を縮減することを目的として、利用頻度の少ない橋梁等について集約・撤去の検討を行っています。令和12年度までに管理する橋梁のうち1橋でボックスカルバートに架け替えることを検討し、30万円程度の費用縮減を目指します。

## 9. 計画策定担当部署および意見聴取した学識経験者等の 専門知識を有する者

### (1) 計画策定担当部署

- 綾川町 建設課  
問い合わせ先:087-876-5280

### (2) 意見をいただいた有識者

長寿命化修繕計画の策定に当たっては、以下の有識者から意見を聴取しました。

- 有識者  
香川高等専門学校  
建設環境工学科 林 和彦 准教授



図 9.1 検討会の様子

中期計画一覧表 (1/3)

橋梁 番号	橋梁名	道路 種別	路線名	橋長 (m)	全 幅員 (m)	径 間 数	架 設 年 度	供 用 年 数	橋 種	点 検 年 度 (直 近)	健 全 性	点 検 工 了 ア	対策の内容・時期										事業費 合計 (千円)	備 考	
													●:点検, △:補修工事, □:架替, ×:撤去, ○:新設												
													2026	2027	2028	2029	2030	2031	2032	2033	2034	2035			
10004	南橋	町道	菅原上向原線	4.8	8.8	1	2008	18	BOX	2023	R5	II	A											746	
10005	宮武橋	町道	大坪有間上ノ原線	104.0	7.5	4	1983	43	PC	2023	R5	II	A											8,802	
10006	北原橋	町道	向原田所富川線	9.0	5.8	1	1968	58	PC	2024	R6	II	B											804	
10007	矢坪橋	町道	富川大谷池線	12.2	11.4	1	1986	40	RC	2024	R6	I	B											686	
10008	大谷橋	町道	富川大谷池線	10.2	8.6	1	1976	50	BOX	2023	R5	II	B											746	
10009	中大谷橋	町道	富川大谷池線	8.9	8.6	1	1990	36	BOX	2023	R5	II	B											746	
10010	国吉橋	町道	大宮森末線	20.9	8.2	1	1998	28	PC	2023	R5	II	B											2,460	
10012	白髪測橋	町道	浦山宮武線	11.1	3.3	1	1934	92	RC	2025	R7	II	A											1,183	
10014	一区池橋	町道	新町万塚線	2.4	5.8	1	2000	26	RC	2023	R5	II	A											1,452	
10015	高司上橋	町道	馬酔木田池線	3.5	4.9	1	2001	25	RC	2024	R6	I	B											686	
10016	実光橋	町道	馬酔木田池線	2.9	4.4	1	2006	20	BOX	2024	R6	I	B											686	
10017	挿頭橋	町道	かざし馬場崎線	18.6	4.8	2	1976	50	PC	2024	R6	III	B											15,046	
10018	山の神橋	町道	かざし馬場崎線	7.2	7.3	1	1975	51	RC	2023	R5	II	B											1,529	
10019	糠生池橋	町道	茶円原向山線	9.0	4.6	1	1976	50	PC	2024	R6	II	B											790	
10020	本津橋	町道	茶円原向山線	9.4	5.6	1	1973	53	PC	2025	R7	II	B											1,226	
10021	畑田団地上橋	町道	畑田団地1号線	3.8	5.6	1	1972	54	RC	2024	R6	I	B											704	
10022	畑田団地下橋	町道	畑田団地1号線	3.9	6.6	1	1972	54	RC	2024	R6	I	B											704	
10023	向山1号橋	町道	向山1号線	11.6	7.2	1	1996	30	PC	2024	R6	I	B											804	
10027	北原橋	町道	中筋北原線	7.1	3.9	1	1958	68	RC	2024	R6	III	B											7,194	
10028	森末橋	町道	中筋北原線	10.6	5.4	1	1973	53	RC	2024	R6	I	B											746	
10029	富川橋	町道	富川土佛線	11.7	5.7	1	1991	35	PC	2024	R6	I	B											818	
10030	遠田橋	町道	節付線	4.5	3.7	1	1965	61	RC	2025	R7	II	C											686	
10031	西遠田下橋	町道	西遠田1号線	2.5	5.6	1	1972	54	RC	2024	R6	I	C											686	
10032	西遠田上橋	町道	西遠田2号線	4.5	3.8	1	1973	53	RC	2025	R7	II	C											1,081	
10033	西遠田中橋	町道	西遠田2号線	3.1	3.4	1	1973	53	RC	2024	R6	I	C											686	
10034	昭和橋	町道	矢坪線	8.0	5.7	1	1996	30	PC	2023	R5	II	B											1,512	
10035	下本谷橋	町道	下本谷線	8.6	6.2	1	1993	33	PC	2024	R6	II	B											804	
10036	下大谷橋	町道	大谷線	6.0	7.2	1	1986	40	BOX	2023	R5	II	B											746	
10037	上大谷橋	町道	大谷線	6.0	5.2	1	1990	36	BOX	2025	R7	I	B											704	
10038	土橋橋	町道	上本谷線	9.5	5.0	1	1989	37	PC	2025	R7	II	B											826	
10039	上本谷橋	町道	上本谷線	5.3	4.9	1	1974	52	RC	2024	R6	I	B											704	
10040	大谷池橋	町道	大谷上線	4.6	8.0	1	1988	38	BOX	2023	R5	II	B											704	
10041	常行池橋	町道	上ノ谷常行線	3.6	8.5	1	1987	39	BOX	2023	R5	II	B											704	
10042	田地橋	町道	田地東線	4.8	5.5	2	1990	36	RC	2023	R5	II	B											1,470	
10043	共栄橋	町道	共栄南線	4.4	5.6	1	1978	48	RC	2024	R6	I	B											704	
10044	神濟橋	町道	北の宮線	10.4	7.1	1	1984	42	PC	2024	R6	II	B											746	
10045	宮ノ浦橋	町道	大宮北線	4.7	3.4	1	2007	19	BOX	2023	R5	II	B											686	
10046	川北橋	町道	陶小十瓶線	6.5	4.2	1	1991	35	RC	2024	R6	I	B											776	
10047	長楽寺橋	町道	長楽寺線	5.6	4.0	1	2007	19	RC	2024	R6	II	B											704	
10048	山原橋	町道	辻の岡山原線	10.3	5.8	1	1980	46	RC	2025	R7	II	B											746	
10049	明治橋	町道	西村の塚線	30.0	2.6	2	2005	21	PC	2024	R6	I	B											768	
10050	大西橋	町道	約場大橋線	3.1	3.1	1	1970	56	RC	2025	R7	II	B											1,069	
10051	寄町橋	町道	辰巳東森末線	16.4	4.0	1	1981	45	鋼	2024	R6	II	B											13,481	
10052	重清橋	町道	王子池重清線	19.5	5.2	1	2002	24	PC	2024	R6	I	B											760	
10053	洪市橋	町道	陶小東銅野線	17.6	1.7	3	1925	101	鋼	2024	R6	II	B											1,004	
10054	運田橋	町道	陶小東銅野線	15.7	4.0	1	1989	37	鋼	2025	R7	II	B											4,135	
10055	赤坂下池橋	町道	田所2号線	7.2	3.3	2	1982	44	RC	2024	R6	I	B											704	
10056	深池橋	町道	田所2号線	2.9	4.8	1	2000	26	RC	2024	R6	I	B											686	
10057	溝川橋	町道	滝宮神社線	49.2	3.1	3	1965	61	鋼	2023	R5	II	A											774	
10061	溝川上橋	町道	庵の坊線	5.2	3.3	1	1982	44	RC	2024	R6	I	A											686	
10062	下川原2号橋	町道	上川原中線	2.9	5.0	1	2009	17	RC	2024	R6	I	A											686	
10063	高橋歩道橋	町道	西山本町線	45.9	2.6	2	1978	48	鋼	2025	R7	II	A											23,797	
10064	上の原橋	町道	上ノ原下川原線	4.0	4.1	1	1980	46	RC	2024	R6	I	A											686	
10065	御山上橋	町道	上ノ原下川原線	2.5	6.0	1	1979	47	RC	2024	R6	I	A											686	
10066	下川原橋	町道	常善寺線	3.1	11.0	1	1981	45	BOX	2024	R6	II	A											704	
10067	御山下橋	町道	上川原中線	4.5	5.8	1	2010	16	BOX	2025	R7	II	A											704	
10068	蓮池橋	町道	内間線	2.0	7.1	1	1989	37	RC	2024	R6	I	A											686	
10069	武徳橋	町道	白石線	30.0	2.0	5	1959	67	RC	2023	R5	II	A											994	2027: 県河川改修により架替予定
10070	田井橋	町道	桶田橋線	4.5	6.8	1	1983	43	RC	2024	R6	I	A											704	
10071	桶田橋	町道	桶田橋線	130.2	6.2	4	1990	36	PC	2023	R5	II	A											2,206	
10073	山添橋	町道	羽床水源池線	2.8	8.4	1	1990	36	RC	2023	R5	II	A											1,470	
10074	雪森上橋	町道	雪森線	2.1	4.6	1	1975	51	RC	2024	R6	II	A											686	
10075	雪森中橋	町道	雪森線	2.2	3.1	1	1980	46	RC	2024	R6	I	A											686	
10076	雪森下橋	町道	雪森線	2.3	7.0	1	1982	44	BOX	2024	R6	I	A											686	
10077	隘橋	町道	隘線	2.3	9.2	1	1985	41	RC	2025	R7	I	A											704	
10078	停車場上橋	町道	停車場線	2.1																					

中期計画一覧表 (2/3)

橋梁 番号	橋梁名	道路 種別	路線名	橋長 (m)	全 幅員 (m)	径 間 数	架 設 年 度	供 用 年 数	橋 種	点 検 年 度 (直近)	健 全 性	点 検 工 了 ア	対策の内容・時期										事業費 合計 (千円)	備 考
													●:点検,△:補修工事,□:架替,×:撤去,○:新設											
													西暦					和暦						
													2026	2027	2028	2029	2030	2031	2032	2033	2034	2035		
20011	川北橋	町道	仲和田下和田線	12.6	6.2	1	1991	35	PC	2025	R7	I	D										804	
20012	本谷橋	町道	仲和田下和田線	9.2	6.4	1	1989	37	RC	2023	R5	II	D										2,329	
20013	仲和田1号橋	町道	仲和田下和田線	5.4	5.0	1	1975	51	RC	2024	R6	II	D										1,056	
20014	仲和田2号橋	町道	仲和田下和田線	3.2	4.7	1	1975	51	RC	2024	R6	II	D							△			1,412	
20015	仲相橋	町道	仲和田下和田線	3.2	6.0	1	1990	36	BOX	2025	R7	II	D										686	
20016	相津橋	町道	仲和田下和田線	11.3	5.2	1	1990	36	PC	2025	R7	I	D										746	
20031	長峯橋	町道	小野相津線	13.6	8.5	1	1983	43	鋼	2023	R5	III	D				△						32,605	
20032	田尾橋	町道	小野相津線	12.7	6.2	1	1982	44	PC	2024	R6	II	D										1,359	
20033	猿飼中橋	町道	小野相津線	13.6	6.2	1	1981	45	PC	2024	R6	II	D							△			1,742	
20034	岩部橋	町道	小野相津線	4.9	6.0	1	1997	29	BOX	2023	R5	II	D										1,056	
20041	貞重橋	町道	小野貞重線	10.0	4.6	1	1971	55	PC	2023	R5	II	D										1,119	
20071	長柄橋	町道	長柄新名線	13.1	4.2	1	1960	66	RC	2023	R5	II	D							×			446	2032:長柄ダム再開発事業により撤去予定
20072	下新名橋	町道	長柄新名線	4.8	6.0	1	1976	50	RC	2024	R6	II	D										1,056	
20073	新名橋	町道	長柄新名線	7.0	4.8	1	1979	47	RC	2024	R6	II	D							△			1,311	
20081	赤羽橋	町道	赤羽線	12.5	4.8	1	1977	49	PC	2023	R5	II	D							△			2,198	
20091	落合橋	町道	曲木線	13.4	5.2	1	1997	29	PC	2025	R7	I	D										746	
20111	栗原宮地橋	町道	栗原宮地線	2.4	4.1	1	1977	49	BOX	2024	R6	II	D										1,029	
20131	西田万橋	町道	田万高嵩線	8.8	6.2	1	2000	26	PC	2025	R7	II	D										746	
20151	山田橋	町道	大柳昭和線	5.0	5.0	1	2004	22	BOX	2025	R7	I	C										704	
20152	大道橋	町道	西遠田1号線	3.4	6.6	1	1999	27	RC	2024	R6	II	C										704	
20162	岡本1号橋	町道	平見線	2.3	8.6	1	1975	51	RC	2023	R5	II	C							△			1,795	
20181	国弘橋	町道	天神国弘線	3.3	3.3	1	1970	56	RC	2024	R6	II	C										686	
20221	馬淵橋	町道	浦田境場線	6.3	5.4	1	1997	29	RC	2024	R6	II	C										704	
20222	大桑橋	町道	浦田境場線	4.2	7.0	1	1993	33	BOX	2024	R6	I	C										816	
20231	真田橋	町道	兜線	8.5	4.2	1	1972	54	鋼	2024	R6	II	A									△	1,298	
20241	梶羽1号橋	町道	梶羽線	12.5	6.2	1	2006	20	PC	2025	R7	II	C										746	
20242	岡本2号橋	町道	梶羽線	3.2	5.8	1	1955	71	RC	2025	R7	II	C										1,069	
20251	桶木橋	町道	常清線	7.0	3.9	1	1971	55	RC	2024	R6	II	C										704	
20261	東末則橋	町道	末則線	5.6	5.6	1	1972	54	RC	2024	R6	II	C										704	
20262	末則橋	町道	末則線	5.5	5.8	1	2007	19	BOX	2025	R7	I	C										704	
20271	水神橋	町道	大柳末則線	5.4	6.0	1	2007	19	BOX	2025	R7	I	C										704	
20331	諏訪成橋	町道	小野猿飼線	12.5	4.0	1	1963	63	RC	2025	R7	II	D										1,245	
20341	横谷橋	町道	貞重線	6.5	4.2	1	1975	51	RC	2025	R7	I	D										704	
20351	宮下橋	町道	上柏原線	13.6	4.8	1	1964	62	RC	2024	R6	II	D										1,359	
20371	小野北橋	町道	小野川北線	13.4	6.0	1	1984	42	PC	2023	R5	II	D							△			2,332	
20381	朽木橋	町道	池奥線	6.1	6.2	1	2001	25	PC	2025	R7	I	D										704	
20431	萱原橋	町道	正末線	3.3	3.5	1	1968	58	RC	2025	R7	II	C									△	1,069	
20461	岩角橋	町道	岩角線	10.6	5.8	2	1996	30	RC	2024	R6	II	D										1,119	
20511	東浦谷橋	町道	堂谷浦谷線	6.1	3.8	1	2001	25	RC	2024	R6	II	C										704	
20512	浦谷橋	町道	堂谷浦谷線	5.1	6.2	1	2001	25	BOX	2025	R7	I	C										704	
20513	堂谷橋	町道	堂谷浦谷線	7.0	6.2	1	2001	25	RC	2024	R6	II	C										746	
20541	青井谷橋	町道	青井谷線	4.0	3.0	1	1975	51	RC	2025	R7	II	C										1,069	
20551	国見橋	町道	横井線	13.6	3.4	2	1958	68	RC	2024	R6	II	C										746	
20561	安部橋	町道	宮地線	4.5	4.3	1	1989	37	RC	2024	R6	II	D										1,029	
20571	城山橋	町道	高嵩長田線	5.2	5.9	1	2004	22	BOX	2023	R5	II	C										1,056	
20591	道東橋	町道	道東線	2.8	3.3	1	2011	15	BOX	2025	R7	I	A										686	
20661	矢谷橋	町道	矢谷線	2.4	3.9	1	1975	51	RC	2024	R6	II	A										686	
20691	下吉田橋	町道	吉田線	5.3	5.9	1	2007	19	BOX	2025	R7	I	C										704	
20731	中筋橋	町道	中筋川原線	14.4	4.8	1	1967	59	鋼	2024	R6	II	C										2,728	
20751	鎌手橋	町道	鎌手線	2.3	3.8	1	1970	56	RC	2025	R7	I	C										686	
20771	長田工橋	町道	長田橋西線	9.5	8.8	1	1980	46	RC	2024	R6	II	C										906	
20791	猪尾橋	町道	猪尾線	9.0	4.0	1	1981	45	PC	2025	R7	I	D										704	
20792	角ヶ内橋	町道	猪尾線	9.8	5.8	1	2014	12	BOX	2025	R7	I	D										746	
20861	猿飼橋	町道	猿飼線	10.4	3.7	1	1975	51	鋼	2025	R7	II	D										2,781	
20871	北地橋	町道	北地線	13.4	3.6	1	1972	54	鋼	2023	R5	II	D										9,560	
20881	末国橋	町道	末国線	3.7	4.8	1	1996	30	RC	2025	R7	II	C										686	
20901	富野橋	町道	城山線	4.1	7.0	1	2004	22	BOX	2024	R6	II	C										704	
20931	道西橋	町道	道西線	2.5	4.2	1	1975	51	RC	2023	R5	II	A									△	2,060	
20941	戸塩橋	町道	戸塩線	2.7	2.5	1	1980	46	RC	2025	R7	II	A										686	
20961	仲代橋	町道	城山天神線	9.7	6.2	1	1976	50	PC	2024	R6	II	C										766	
20962	北代橋	町道	城山天神線	9.7	5.1	1	2003	23	PC	2023	R5	II	C										1,149	
20991	梶羽1号橋	町道	梶羽線	10.6	5.7	1	1980	46	鋼	2024	R6	II	C										746	
21001	梶羽2号橋	町道	牛川堂谷線	14.0	5.8	1	1978	48	PC	2024	R6	II	C										746	
21013	上吉田橋	町道	末則寺の内線	4.4	4.0	1	2005	21	BOX	2024	R6	II	C										686	
21014	石井橋	町道	末則寺の内線	11.2	4.0	1	2004	22	BOX	2024	R6	II	C										746	
21021	備中地橋	町道	猪尾備中地線	2.6	6.8	1	1980	46	BOX	2024	R6	II	D										1,029	
21031	神の木橋	町道	神の木線	11.9	3.6	1	1970	56	鋼	2025														

